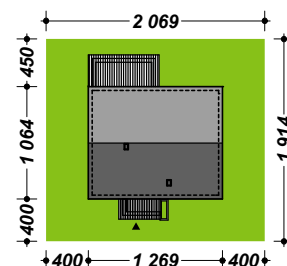




- Powierzchnia użytkowa - 111,88 m<sup>2</sup>
- Powierzchnia netto - 111,88 m<sup>2</sup>
- Powierzchnia zabudowy - 135,02 m<sup>2</sup>
- Kubatura - 302,07 m<sup>3</sup>
- Min. wymiary działki - 20,69 x 19,14 m
- Wysokość budynku - 7,45 m
- Kąt nachylenia dachu - 35 stopni
- Powierzchnia dachu - 165,71 m<sup>2</sup>



TK118L energooszczędny dom parterowy, zaprojektowany w technologii drewnianej szkieletowej z dbałością o środowisko i wygodę użytkownika. Prosta bryła i wykorzystanie najnowszych technologii, rozwiązań i materiałów budowlanych pozwoli na niskie koszty budowy i utrzymania domu. Znajdziemy tu trzy sypialnie, w tym jedną małżeńską, dwie wygodne łazienki, oraz pomieszczenie techniczne w której zmieści się dowolne źródło ogrzewania. Otwarta strefa dzienna gwarantuje poczucie przestrzeni w domu i korzystnie wpłynie na relacje pomiędzy domownikami. Kuchnia z dużym oknem narożnym pozwoli cieszyć się widokami ogrodu. Dom zaprojektowano dla czteroosobowej rodziny.

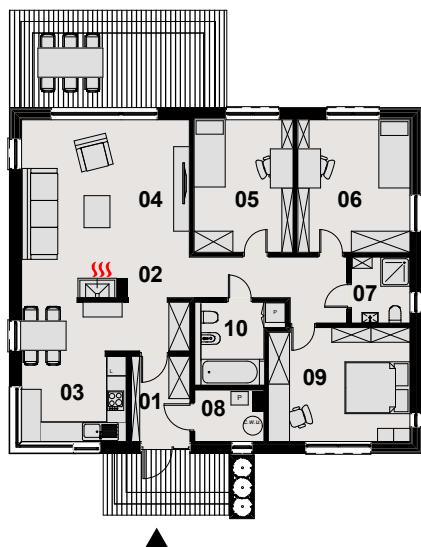
W naszej ofercie posiadamy kilka wariantów tego projektu, TK18 w wersji murowanej, TK134 o klasycznym wyglądzie, TK134g z garażem, TK34

z dachem czterospadowym, a także wersje w odbiciu lustrzanym TK118.

**PROPONOWANA TECHNOLOGIA:**

ELEWACJE ..... okładzina drewniana i tynk cienkowarstwowy  
STROP ..... drewniany - więzary dachowe  
ŚCIANY WEWNĘTRZNE ..... szkielet drewniany  
ŚCIANY ZEWNĘTRZNE ..... szkielet drewniany + ocieplenie  
POKRYCIE DACHU ..... dachówka ceramiczna lub blacha na rąbek

Więcej informacji o tym projekcie, jak koszty budowy, rysunki szczegółowe i charakterystyka energetyczna można bezpłatnie pobrać z naszej strony [www.budujdom.pl](http://www.budujdom.pl)



ZESTAWIENIE POWIERZCHNI			
NR	NAZWA	POW. NETTO	POW. UŻYT.
01	SIEN	4,71	4,71
02	KOMUNIKACJA	13,85	13,85
03	KUCHNIA	12,70	12,70
04	SALON	25,98	25,98
05	POKÓJ 1	12,45	12,45
06	POKÓJ 2	14,08	14,08
07	ŁAZ 2	3,66	3,66
08	POM.TECH.	3,38	3,38
09	SYPIALNIA	15,13	15,13
10	ŁAZ 1	5,94	5,94
		111,88 m <sup>2</sup>	111,88 m <sup>2</sup>



Uwaga: Prezentowane dane mogą odbiegać od projektu budowlanego. Wynikać to może z technologii wykonania budynku i rozwiązań konstrukcyjnych. Różnice te nie mogą stanowić podstawy do jakichkolwiek roszczeń.