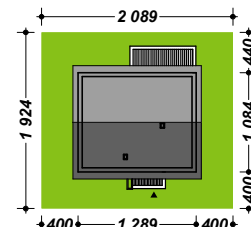




- Powierzchnia użytkowa - 110,96 m<sup>2</sup>
- Powierzchnia netto - 114,31 m<sup>2</sup>
- Powierzchnia zabudowy - 139,97 m<sup>2</sup>
- Kubatura - 308,63 m<sup>3</sup>
- Min. wymiary działki - 20,89 x 19,24 m
- Wysokość budynku - 6,61 m
- Kąt nachylenia dachu - 30 stopni
- Powierzchnia dachu - 199,69 m<sup>2</sup>



TK134 to energooszczędny dom parterowy. Zaprojektowaliśmy go z myślą o czteroosobowej rodzinie, tak aby dom był wygodny i spełniał wszystkie wymagania mieszkańców. Zastosowane rozwiązania techniczne wpływają bezpośrednio na prostotę budowy, niskie koszty wykonania i eksploatacji przy zachowaniu wysokich standardów energooszczędności.

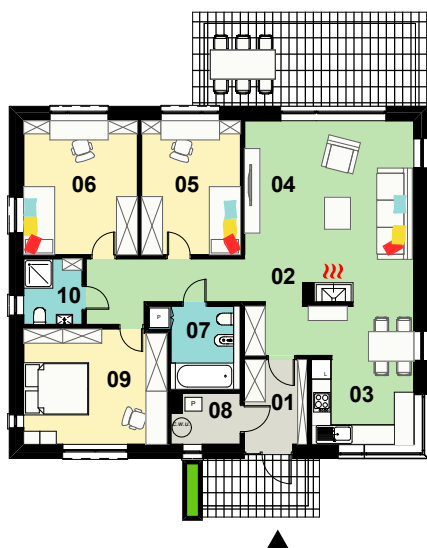
Znajdziemy tu trzy sypialnie, w tym jedną małżeńską, dwie wygodne łazienki, oraz kotłownię w której zmieści się dowolne źródło ogrzewania. Otwarta strefa dzienna gwarantuje poczucie przestrzeni w domu i korzystnie wpływa na relacje pomiędzy domownikami. Otwarta kuchnia z dużym oknem narożnym pozwoli cieszyć się widokami ogrodu.

W naszej ofercie posiadamy kilka wariantów tego projektu, TK134g z garażem, TK34 z dachem czterospadowym, TK104 w technologii drewnianej, a także wersje w odbiciu lustrzanym TK134L.

**PROPONOWANA TECHNOLOGIA:**

- ELEWACJE ..... tynk strukturalny plus okładzina
- STROP ..... drewniany - więzary dachowe
- ŚCIANY WEWNĘTRZNE ..... gazobeton
- ŚCIANY ZEWNĘTRZNE ..... gazobeton + ocieplenie styropian
- POKRYCIE DACHU ..... dachówka ceramiczna lub blachodachówka

Więcej informacji o tym projekcie, jak koszty budowy, rysunki szczegółowe i charakterystyka energetyczna można bezpłatnie pobrać z naszej strony [www.budujdom.pl](http://www.budujdom.pl)



ZESTAWIENIE POWIERZCHNI			
NR	NAZWA	POW. NETTO	POW. UŻYT.
01	SIEN	5,08	5,08
02	KOMUNIKACJA	14,39	14,39
03	KUCHNIA	12,39	12,39
04	SALON	26,79	26,79
05	POKÓJ 1	12,61	12,61
06	POKÓJ 2	14,49	14,49
07	ŁAZ 1	5,96	5,96
08	POM.TECH.	3,35	0
09	SYPIALNIA	15,60	15,60
10	ŁAZ 2	3,65	3,65
		114,31 m <sup>2</sup>	110,96 m <sup>2</sup>



Uwaga: Prezentowane dane mogą odbiegać od projektu budowlanego. Wynikać to może z technologii wykonania budynku i rozwiązań konstrukcyjnych. Różnice te nie mogą stanowić podstawy do jakichkolwiek roszczeń.

[www.budujdom.pl](http://www.budujdom.pl) [biuro@architekta.pl](mailto:biuro@architekta.pl) tel. 022 371 13 18 tel.601 71 72 27