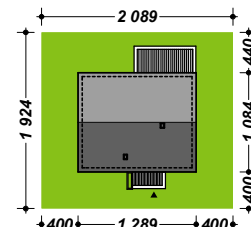




- Powierzchnia użytkowa - 114,31 m²
- Powierzchnia netto - 114,31 m²
- Powierzchnia zabudowy - 139,97 m²
- Kubatura - 308,63 m³
- Min. wymiary działki - 20,89 x 19,24 m
- Wysokość budynku - 7,30 m
- Kąt nachylenia dachu - 35 stopni
- Powierzchnia dachu - 170,90 m²



TK18 energooszczędny dom parterowy, zaprojektowany z dbałością o środowisko i wygodę użytkownika. Prosta bryła i wykorzystanie najnowszych technologii, rozwiązań i materiałów budowlanych pozwoli na niskie koszty budowy i utrzymania domu. Znajdziemy tu trzy sypialnie, w tym jedną małżeńską, dwie wygodne łazienki, oraz pomieszczenie techniczne w której zmieści się dowolne źródło ogrzewania. Otwarta strefa dzienna gwarantuje poczucie przestrzeni w domu i korzystnie wpłynie na relacje pomiędzy domownikami. Kuchnia z dużym oknem narożnym pozwoli cieszyć się widokami ogrodu. Dom zaprojektowano dla czteroosobowej rodziny.

W naszej ofercie posiadamy kilka wariantów tego projektu, TK134 o klasycznym wyglądzie, TK134g z garażem, TK34

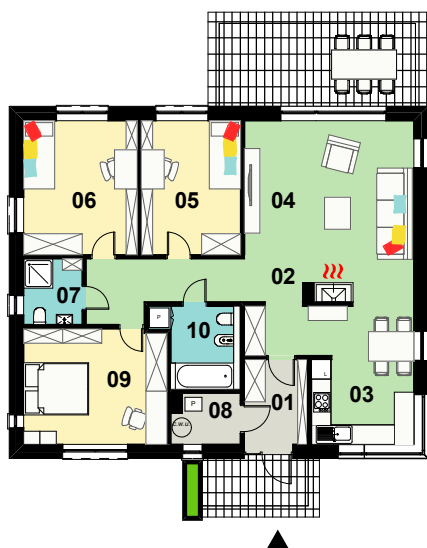
z dachem czterospadowym, TK104 w technologii drewnianej, a także wersje w odbiciu lustrzanym TK18L.



PROPONOWANA TECHNOLOGIA:

- ELEWACJE tynk strukturalny plus okładzina
 STROP drewniany - więzary dachowe
 ŚCIANY WEWNĘTRZNE gazobeton
 ŚCIANY ZEWNĘTRZNE gazobeton + ocieplenie styropian
 POKRYCIE DACHU dachówka ceramiczna lub blachodachówka

Więcej informacji o tym projekcie, jak koszty budowy, rysunki szczegółowe i charakterystyka energetyczna można bezpłatnie pobrać z naszej strony www.budujdom.pl



ZESTAWIENIE POWIERZCHNI			
NR	NAZWA	POW. NETTO	POW. UŻYT.
01	SIEN	5,08	5,08
02	KOMUNIKACJA	14,39	14,39
03	KUCHNIA	12,39	12,39
04	SALON	26,79	26,79
05	POKÓJ 1	12,61	12,61
06	POKÓJ 2	14,49	14,49
07	ŁAZ 1	5,96	5,96
08	POM.TECH.	3,35	3,350
09	SYPIALNIA	15,60	15,60
10	ŁAZ 2	3,65	3,65
		114,31 m ²	114,31 m ²



Uwaga: Prezentowane dane mogą odbiegać od projektu budowlanego. Wynikać to może z technologii wykonania budynku i rozwiązań konstrukcyjnych. Różnice te nie mogą stanowić podstawy do jakichkolwiek roszczeń.