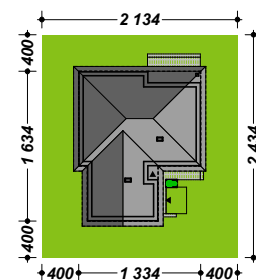




- Powierzchnia użytkowa - 107,47 m<sup>2</sup>
- Powierzchnia netto - 137,62 m<sup>2</sup>
- Powierzchnia zabudowy - 181,42 m<sup>2</sup>
- Kubatura - 371,57 m<sup>3</sup>
- Min. wymiary działki - 21,34 x 24,34 m
- Wysokość budynku - 6,79 m
- Kąt nachylenia dachu - 30 stopni
- Powierzchnia dachu - 252,05 m<sup>2</sup>



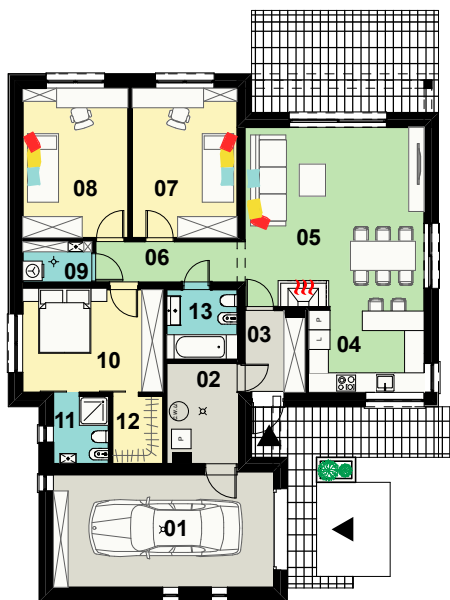
TK234 nieduży, ale bardzo funkcjonalnie zaprojektowany dom. Znajdziemy tu trzy sypialnie, w tym jedną małżeńską z garderobą i łazienką. Otwarta strefa dzienna gwarantuje poczucie przestrzeni w domu. Dodatkowym atutem projektu jest zadaszony taras, w lecie stanowiący przedłużenie salonu. W budynku znalazły się pomieszczenia gospodarcze takie jak duża kotłownia oraz pralnia i garderoba. Dodatkowo miejsce do przechowywania możemy wygospodarować w dużym garażu.

Zapraszamy również do zapoznania się z naszym podobnym projektem TK334 bez garażu. W naszej ofercie dostępny jest także dom w odbicie lustrzanym.

**PROPONOWANA TECHNOLOGIA:**

- ELEWACJE ..... tynk strukturalny plus okładzina
- STROP ..... żelbetowy
- ŚCIANY WEWNĘTRZNE ..... gazobeton
- ŚCIANY ZEWNĘTRZNE ..... gazobeton + ocieplenie styropian
- POKRYCIE DACHU ..... dachówka ceramiczna lub blachodachówka

Więcej informacji o tym projekcie, jak koszty budowy, rysunki szczegółowe i charakterystyka energetyczna można bezpłatnie pobrać z naszej strony [www.budujdom.pl](http://www.budujdom.pl)



ZESTAWIENIE POWIERZCHNI			
NR	NAZWA	POW. NETTO	POW. UŻYT.
01	GARAŻ	23,64	
02	KOTŁOWNIA	6,51	
03	SIEN	4,50	4,50
04	KUCHNIA	9,30	9,30
05	SALON	30,41	30,41
06	KOMUNIKACJA	5,70	5,70
07	POKOJ	14,92	14,92
08	POKOJ	14,95	14,95
09	POM.GOSP.	2,84	2,84
10	POKOJ	13,65	13,65
11	ŁAZIENKA	3,54	3,54
12	GARDOROBA	3,22	3,22
13	ŁAZIENKA	4,84	4,84
		137,62 m <sup>2</sup>	



Uwaga: Prezentowane dane mogą odbiegać od projektu budowlanego. Wynikać to może z technologii wykonania budynku i rozwiązań konstrukcyjnych. Różnice te nie mogą stanowić podstawy do jakichkolwiek roszczeń.

[www.budujdom.pl](http://www.budujdom.pl) [biuro@architekta.pl](mailto:biuro@architekta.pl) tel. 022 371 13 18 tel.601 71 72 27