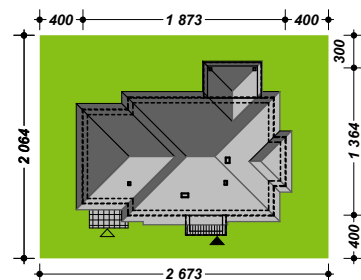




- Powierzchnia użytkowa - 118,86 m<sup>2</sup>
- Powierzchnia netto - 151,21 m<sup>2</sup>
- Powierzchnia zabudowy - 200,52 m<sup>2</sup>
- Powierzchnia całkowita - 219,60 m<sup>2</sup>
- Kubatura - 423,38 m<sup>3</sup>
- Min. wymiary działki - 26,73 x 20,64 m
- Wysokość budynku - 7,01 m
- Kąt nachylenia dachu - 30 stopni
- Powierzchnia dachu - 279,12 m<sup>2</sup>



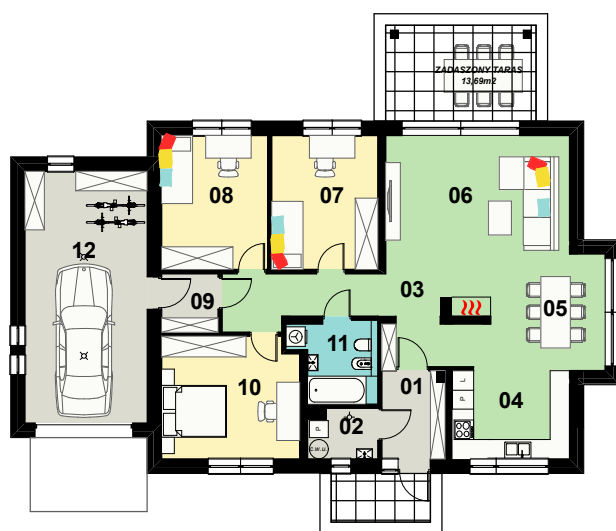
TK34g to nieduży, funkcjonalnie zaprojektowany dom parterowy. Znajdziemy tu trzy spore pokoje i duży salon otwarty na jadalnię z kominkiem i otwartą kuchnię. Konstrukcja budynku została tak zaprojektowana, by kuchnię w zależności od potrzeb domowników można było otworzyć na salon, albo zamknąć wykonując ściankę działową. Dodatkowym atutem domu jest zadaszony taras na którym zmieścimy duży stół. Przerzenny garaż pomieści nie tylko samochód ale także rowery czy sprzęt ogrodowy. W budynku nie zabraknie miejsca na przechowywanie rzeczy i pomieszczenia gospodarcze, a powierzchnia kotłowni daje możliwość wybrania różnych źródeł ogrzewania. Zachęcamy do obejrzenia podobnych projektów, TK34 bez garażu i TK34g2 z garażem dwustanowiskowym.

W naszej ofercie dostępny jest także dom w odbicie lustrzanym.

**PROPONOWANA TECHNOLOGIA:**

- ELEWACJE ..... tynk strukturalny plus okładzina
- STROP ..... żelbetowy
- ŚCIANY WEWNĘTRZNE ..... gazobeton
- ŚCIANY ZEWNĘTRZNE ..... gazobeton + ocieplenie styropian
- POKRYCIE DACHU ..... dachówka ceramiczna

Więcej informacji o tym projekcie, jak koszty budowy, rysunki szczegółowe i charakterystyka energetyczna można bezpłatnie pobrać z naszej strony [www.budujdom.pl](http://www.budujdom.pl)



ZESTAWIENIE POWIERZCHNI			
NR	NAZWA	POW. NETTO	POW. UŻYT.
01	SIEN	5,22	5,22
02	KOTŁOWNIA	3,17	0
03	KOMUNIKACJA	14,52	14,52
04	KUCHNIA	9,79	9,79
05	JADALNIA	10,38	10,38
06	SALON	26,76	26,76
07	POKOJ 2	13,48	13,48
08	POKOJ 1	13,53	13,53
09	SCHOWEK	3,17	3,17
10	SYPIALNIA	15,81	15,81
11	ŁAZIENKA	6,20	6,20
12	GARAZ	29,18	0
		151,21 m <sup>2</sup>	118,86



Uwaga: Prezentowane dane mogą odbiegać od projektu budowlanego. Wynikać to może z technologii wykonania budynku i rozwiązań konstrukcyjnych. Różnice te nie mogą stanowić podstawy do jakichkolwiek roszczeń.

[www.budujdom.pl](http://www.budujdom.pl) [biuro@architekta.pl](mailto:biuro@architekta.pl) tel. 022 371 13 18 tel. 601 71 72 27