

PROJEKT GOTOWY
TK9GL1

| | |
|------------------------|-----------------------|
| ■ Pow. użytkowa | 73,58 m ² |
| ■ Pow. netto | 97,30 m ² |
| ■ Pow. zabudowy | 123,30 m ² |
| ■ Kubatura | 440,00 m ³ |
| ■ Min. wym. działki | 22,35x16,35m |
| ■ Wys. budynku | 6,07 m |
| ■ Kąt nachylenia dachu | 30° |
| ■ Powierzchnia dachu | 184 m ² |

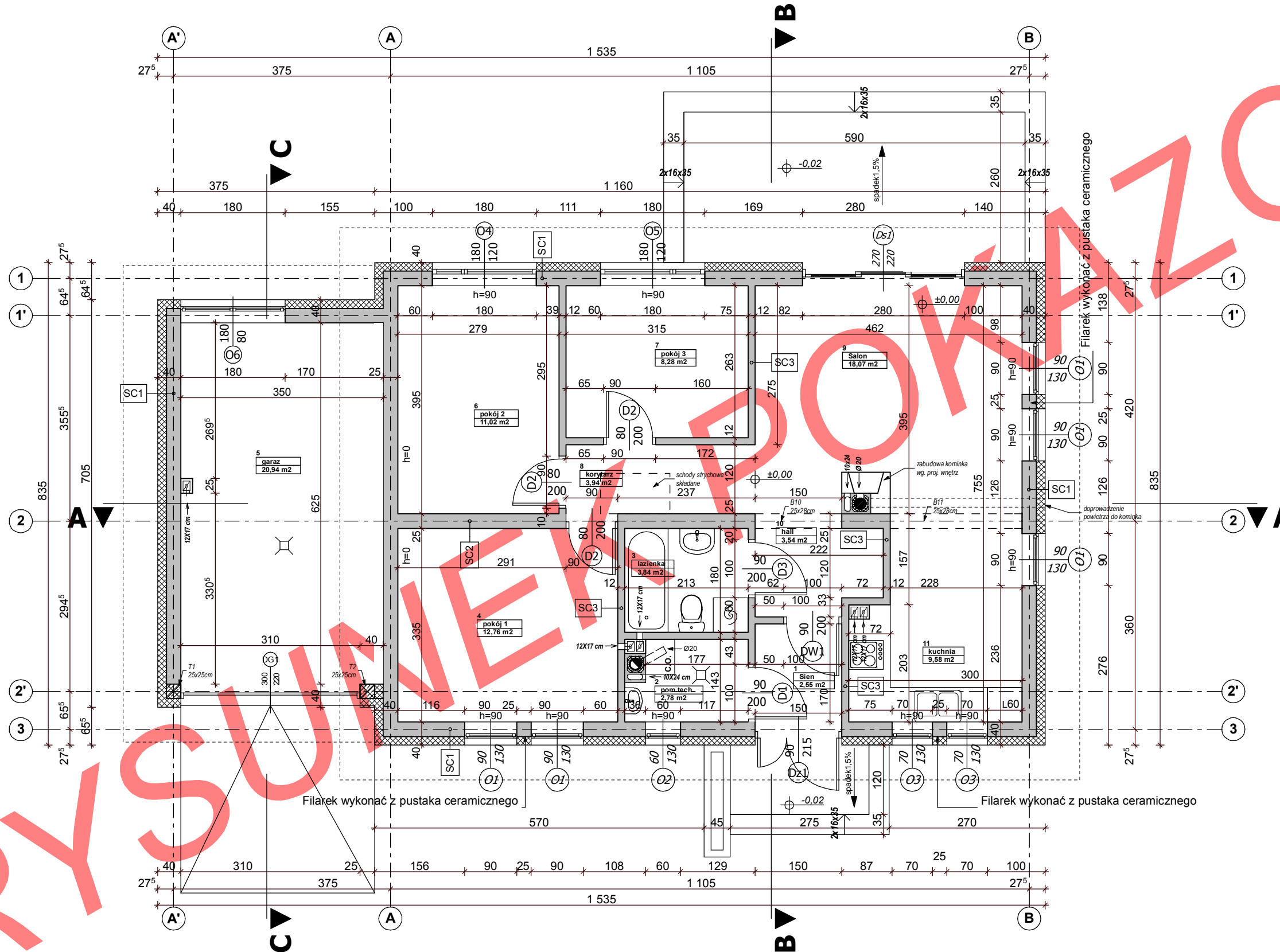
TECHNOLOGIA WYKONANIA:

- ELEWACJE**
tynk strukturalny + okładzina drewniana
- STROP** prefabrykawaby
- ŚCIANY WEWNĘTRZNE**
pustak ceramiczny / g-k na stelażu
- ŚCIANY ZEWNĘTRZNE**
pustak ceramiczny + ocieplenie styropian
- POKRYCIE DACHU**
dachówka ceramiczna lub blachodachówka

JEŻELI ZAINTERESOWAŁ PAŃSTWA TEN PROJEKT WIECEJ INFORMACJI ZNAJDZIECIE PAŃSTWO NA STRONACH:
www.architeka.pl
www.budujdom.pl

ORAZ POD NR TELEFONÓW:
22 / 371 13 18
601 71 72 27

ARCHITEKA
PRACOWNIA ARCHITEKTONICZNA
ul. Wańkowicza 2 lok. 225 02-796 Warszawa



PROJEKT GOTOWY
TK9GL1

| | |
|------------------------|-----------------------|
| ■ Pow. użytkowa | 73,58 m ² |
| ■ Pow. netto | 97,30 m ² |
| ■ Pow. zabudowy | 123,30 m ² |
| ■ Kubatura | 440,00 m ³ |
| ■ Min. wym. działki | 22,35x16,35m |
| ■ Wys. budynku | 6,07 m |
| ■ Kąt nachylenia dachu | 30° |
| ■ Powierzchnia dachu | 184 m ² |

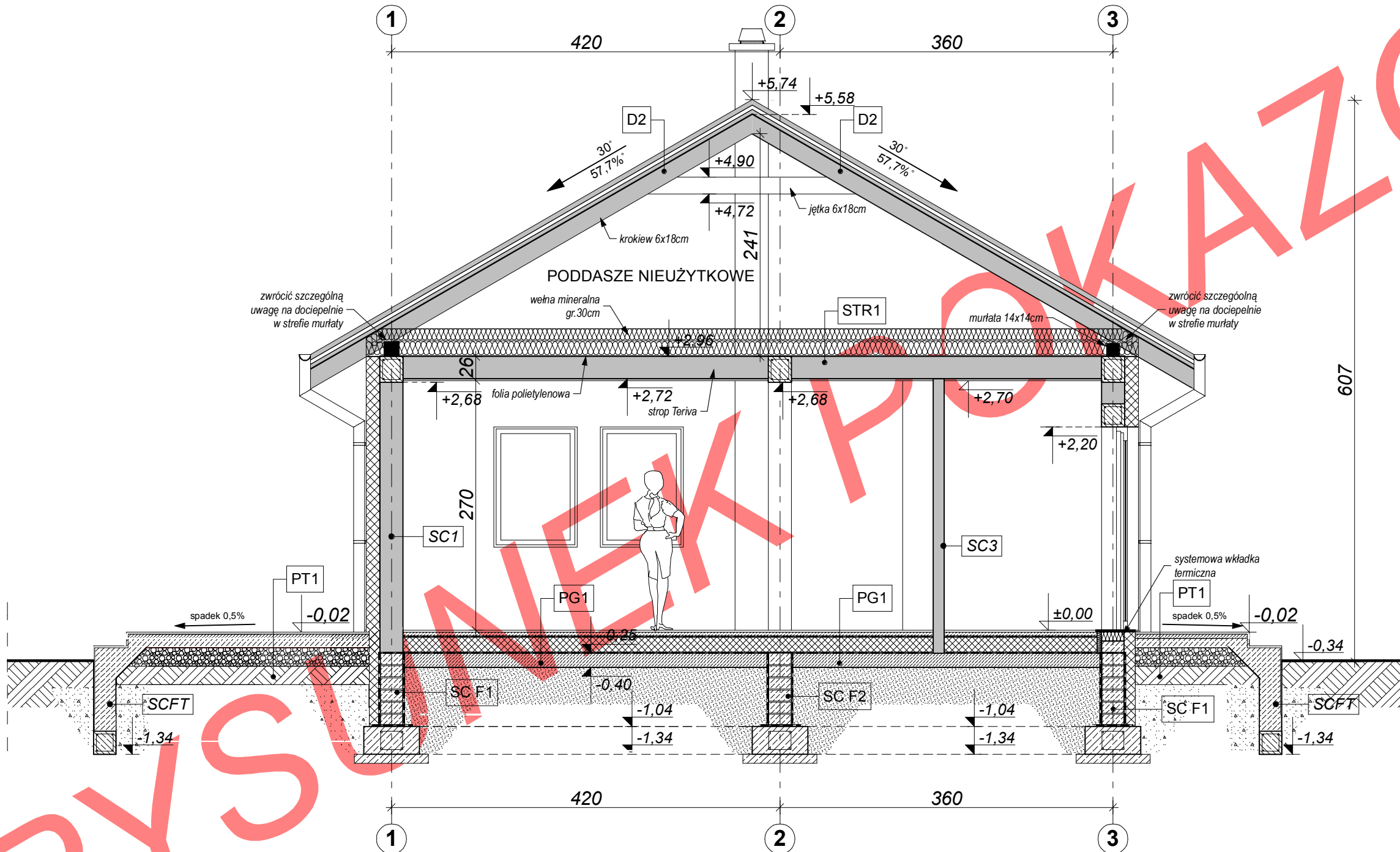
TECHNOLOGIA WYKONANIA:

- ELEWACJE**
tynk strukturalny + okładzina drewniana
- STROP** prefabrykowany
- ŚCIANY WEWNĘTRZNE**
pustak ceramiczny / g-k na stelażu
- ŚCIANY ZEWNĘTRZNE**
pustak ceramiczny + ocieplenie styropian
- POKRYCIE DACHU**
dachówka ceramiczna lub blachodachówka

JEŻELI ZAINTERESOWAŁ PAŃSTWA TEN PROJEKT
WIECEJ INFORMACJI ZNAJDZIECIE PAŃSTWO NA
STRONACH:
www.architeka.pl
www.budujdom.pl

ORAZ POD NR TELEFONÓW:
22 / 371 13 18
601 71 72 27

ARCHITEKA
PRACOWNIA ARCHITEKTONICZNA
ul. Wańkowicza 2 lok. 225 02-796 Warszawa



PROJEKT GOTOWY
TK9GL1

| | |
|------------------------|-----------------------|
| ■ Pow. użytkowa | 73,58 m ² |
| ■ Pow. netto | 97,30 m ² |
| ■ Pow. zabudowy | 123,30 m ² |
| ■ Kubatura | 440,00 m ³ |
| ■ Min. wym. działki | 22,35x16,35m |
| ■ Wys. budynku | 6,07 m |
| ■ Kąt nachylenia dachu | 30° |
| ■ Powierzchnia dachu | 184 m ² |

TECHNOLOGIA WYKONANIA:

ELEWACJE

tynek strukturalny + okładzina drewniana

STROP prefabrykowany

ŚCIANY WEWNĘTRZNE

pustak ceramiczny / g-k na stelażu

ŚCIANY ZEWNĘTRZNE

pustak ceramiczny + ocieplenie styropian

POKRYCIE DACHU

dachówka ceramiczna lub

blachodachówka

JEŻELI ZAINTERESOWAŁ PAŃSTWA TEN PROJEKT
WIECEJ INFORMACJI ZNAJDZIECIE PAŃSTWO NA
STRONACH:

www.architeka.pl

www.budujdom.pl

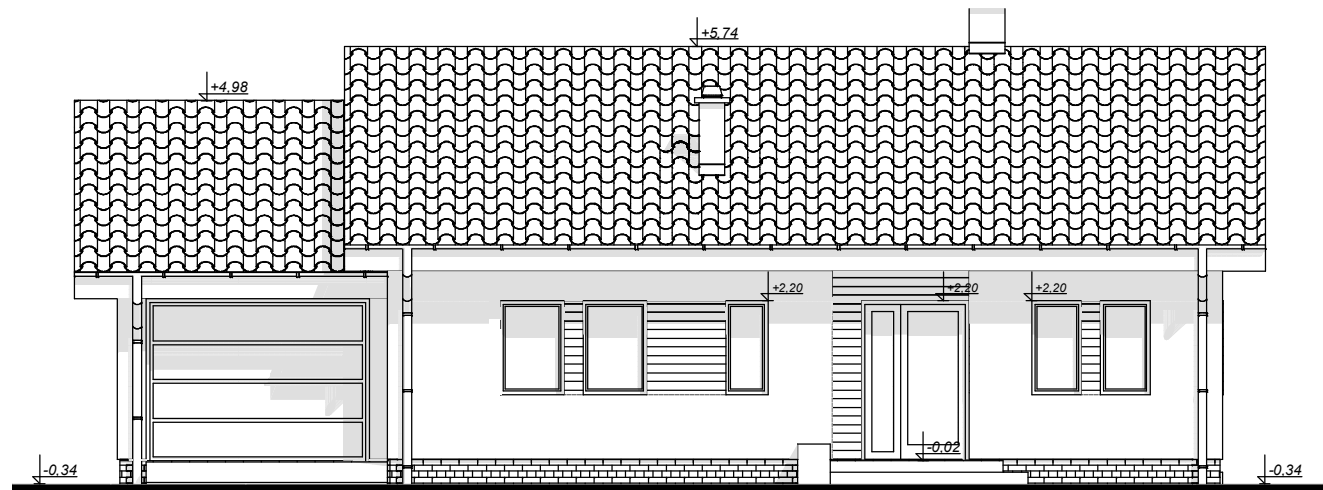
ORAZ POD NR TELEFONÓW:

22 / 371 13 18

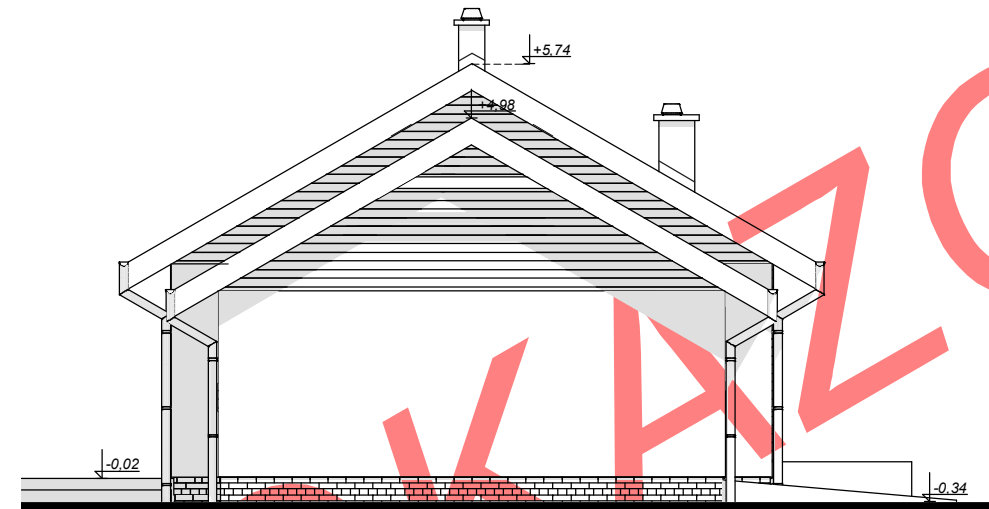
601 71 72 27

ARCHITEKA

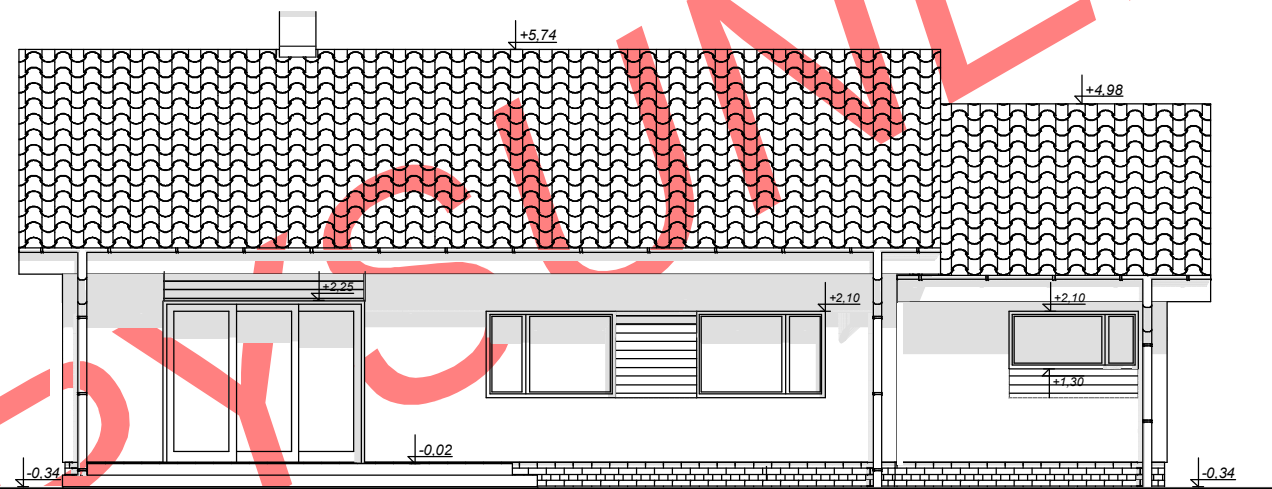
PRACOWNIA ARCHITEKTONICZNA
ul. Wańkowicza 2 lok. 225 02-796 Warszawa



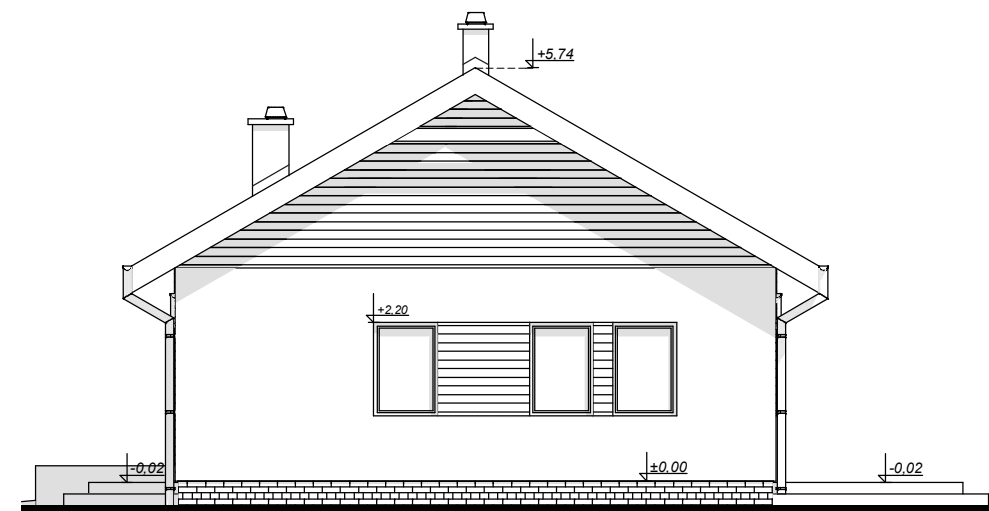
ELEWACJA FRONTOWA



ELEWACJA BOCZNA



ELEWACJA OGRODOWA



ELEWACJA BOCZNA