

PROJEKT GOTOWY TK20

■ Pow. użytkowa	146,74 m ²
■ Pow. netto	164,12 m ²
■ Pow. zabudowy	111,94 m ²
■ Kubatura	423 m ³
■ Min. wym. działki	11,62 x 9,67m
■ Wys. budynku	7,44 m
■ Kąt nachylenia dachu	30°
■ Powierzchnia dachu	155 m ²

TECHNOLOGIA WYKONANIA:

ELEWACJE
tynk strukturalny + okładzina
STROP TERIVA
ŚCIANY WEWNĘTRZNE
pustak ceramiczny
ŚCIANY ZEWNĘTRZNE
pustak ceramiczny + ocieplenie styropian
POKRYCIE DACHU
dachówka ceramiczna

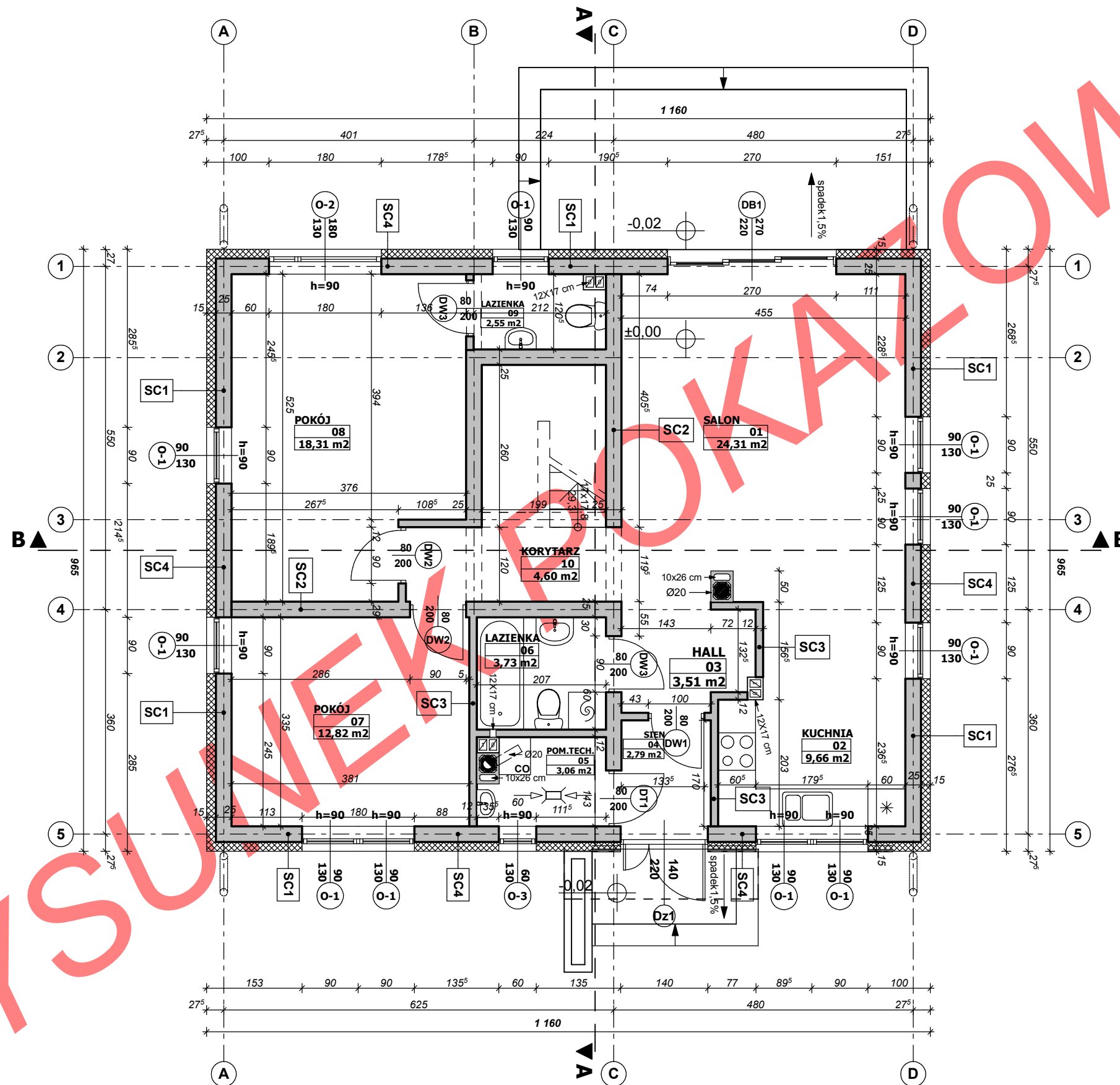
JEŻELI ZAINTERESOWAŁ PAŃSTWA TEN PROJEKT
WIECEJ INFORMACJI ZNAJDZIECIE PAŃSTWO NA
STRONACH:

www.architeka.pl
www.budujdom.pl

ORAZ POD NR TELEFONÓW:
22 / 371 13 18
601 71 72 27

ARCHITEKA

PRACOWNIA ARCHITEKTONICZNA
ul. Kniaziewiczza 45 lok. 340 05-500 Piaseczno



PROJEKT GOTOWY TK20

■ Pow. użytkowa	146,74 m ²
■ Pow. netto	164,12 m ²
■ Pow. zabudowy	111,94 m ²
■ Kubatura	423 m ³
■ Min. wym. działki	11,62 x 9,67m
■ Wys. budynku	7,44 m
■ Kąt nachylenia dachu	30°
■ Powierzchnia dachu	155 m ²

TECHNOLOGIA WYKONANIA:

ELEWACJE
tynk strukturalny + okładzina
STROP TERIVA
ŚCIANY WEWNĘTRZNE
pustak ceramiczny
ŚCIANY ZEWNĘTRZNE
pustak ceramiczny + ocieplenie styropian
POKRYCIE DACHU
dachówka ceramiczna

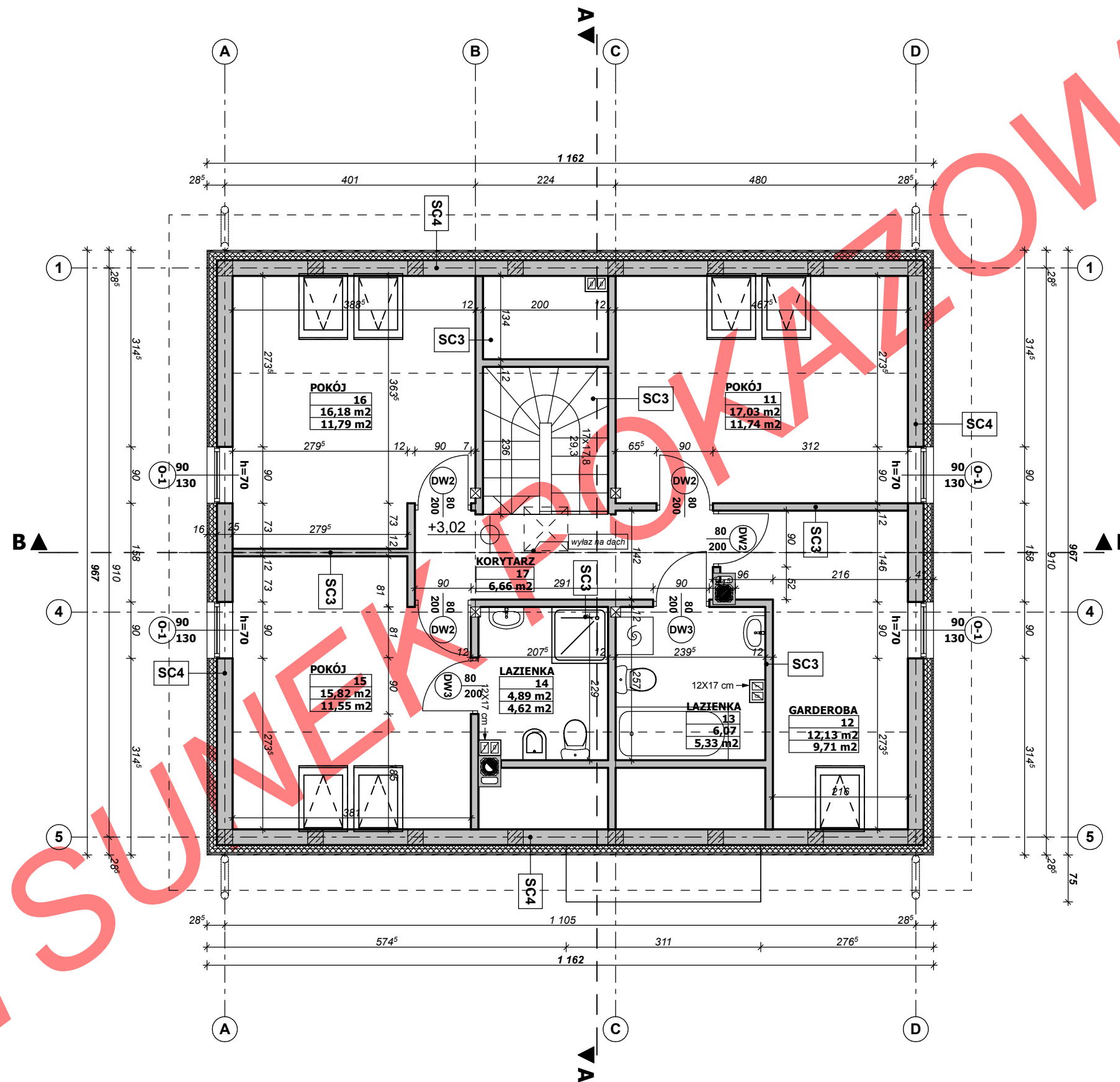
JEŻELI ZAINTERESOWAŁ PAŃSTWA TEN PROJEKT
WIECEJ INFORMACJI ZNAJDZIECIE PAŃSTWO NA
STRONACH:

www.architeka.pl
www.budujdom.pl

ORAZ POD NR TELEFONÓW:
22 / 371 13 18
601 71 72 27

ARCHITEKA

PRACOWNIA ARCHITEKTONICZNA
ul. Kniaziewiczza 45 lok. 340 05-500 Piaseczno



PROJEKT GOTOWY TK20

■ Pow. użytkowa	146,74 m ²
■ Pow. netto	164,12 m ²
■ Pow. zabudowy	111,94 m ²
■ Kubatura	423 m ³
■ Min. wym. działki	11,62 x 9,67m
■ Wys. budynku	7,44 m
■ Kąt nachylenia dachu	30°
■ Powierzchnia dachu	155 m ²

TECHNOLOGIA WYKONANIA:

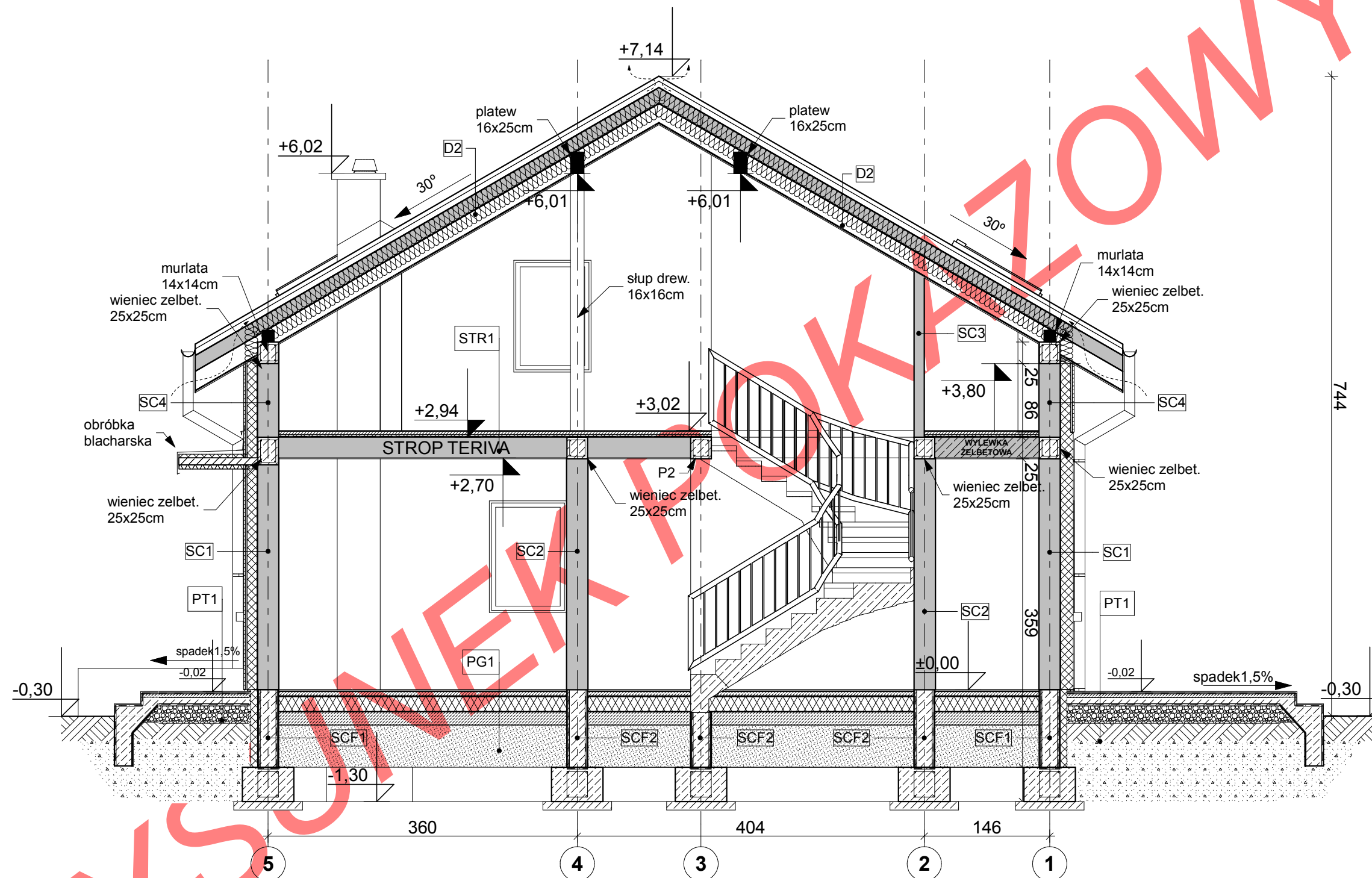
ELEWACJE
tynk strukturalny + okładzina
STROP TERIVA
ŚCIANY WEWNĘTRZNE
pustak ceramiczny
ŚCIANY ZEWNĘTRZNE
pustak ceramiczny + ocieplenie styropian
POKRYCIE DACHU
dachówka ceramiczna

JEŻELI ZAINTERESOWAŁ PAŃSTWA TEN PROJEKT
WIECEJ INFORMACJI ZNAJDZIECIE PAŃSTWO NA
STRONACH:
www.architeka.pl
www.budujdom.pl

ORAZ POD NR TELEFONÓW:
22 / 371 13 18
601 71 72 27

ARCHITEKA

PRACOWNIA ARCHITEKTONICZNA
ul. Kniaziewiczza 45 lok. 340 05-500 Piaseczno



PROJEKT GOTOWY TK20

■ Pow. użytkowa	146,74 m ²
■ Pow. netto	164,12 m ²
■ Pow. zabudowy	111,94 m ²
■ Kubatura	423 m ³
■ Min. wym. działki	11,62 x 9,67m
■ Wys. budynku	7,44 m
■ Kąt nachylenia dachu	30°
■ Powierzchnia dachu	155 m ²

TECHNOLOGIA WYKONANIA:

ELEWACJE

tynk strukturalny + okładzina

STROP TERIVA

ŚCIANY WEWNĘTRZNE

 pustak ceramiczny

ŚCIANY ZEWNĘTRZNE

 pustak ceramiczny + ocieplenie styropian

POKRYCIE DACHU

 dachówka ceramiczna

JEŻELI ZAINTERESOWAŁ PAŃSTWA TEN PROJEKT
WIECEJ INFORMACJI ZNAJDZIECIE PAŃSTWO NA
STRONACH:

www.architeka.pl

www.budujdom.pl

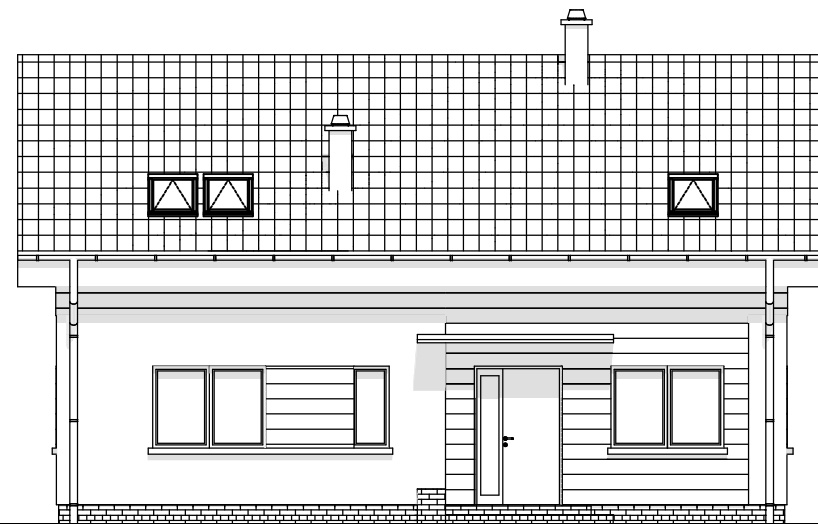
ORAZ POD NR TELEFONÓW:

22 / 371 13 18

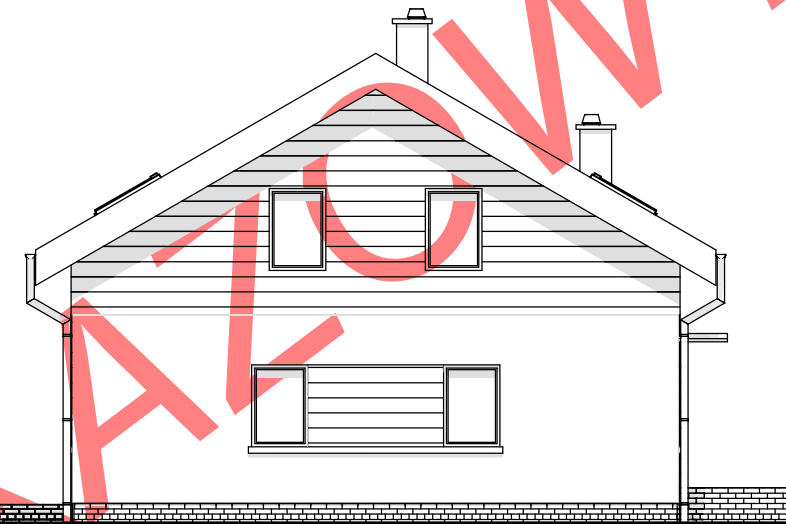
601 71 72 27

ARCHI**TEKA**

PRACOWNIA ARCHITEKTONICZNA
ul. Kniaziewiczza 45 lok. 340 05-500 Piaseczno



ELEWACJA FRONTOWA



ELEWACJA BOCZNA



ELEWACJA OGRODOWA



ELEWACJA BOCZNA