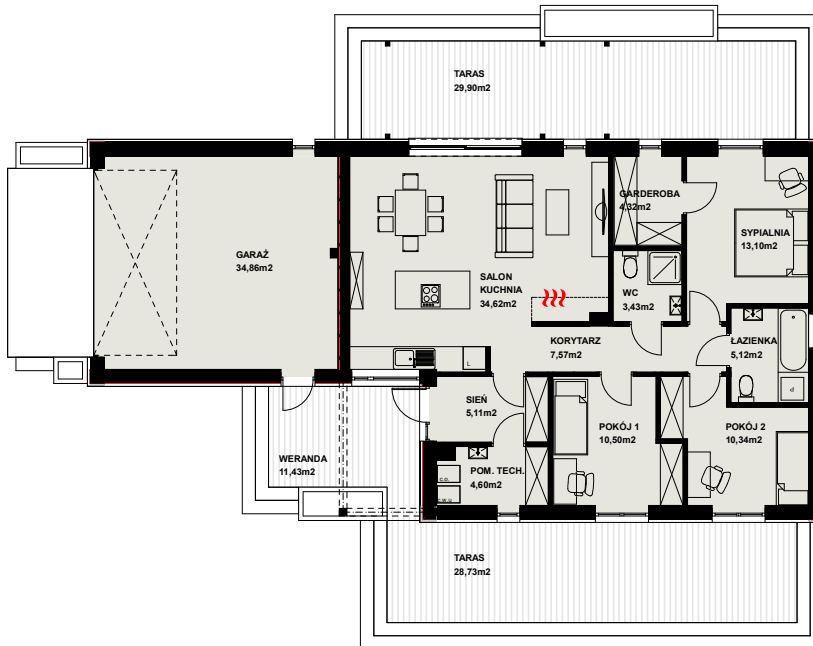
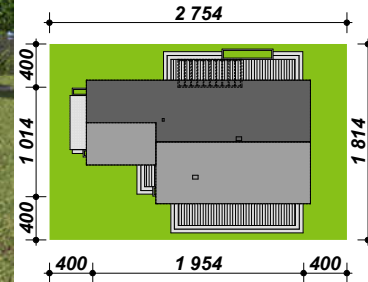




- Powierzchnia użytkowa - 133,58 m²
- Powierzchnia netto - 133,58 m²
- Powierzchnia zabudowy - 166,46 m²
- Kubatura - 343,30 m³
- Min. wymiary działki - 18,14 x 27,54 m
- Wysokość budynku - 6,56 m
- Kąt nachylenia dachu - 30 stopni
- Powierzchnia dachu - 251,27 m²



Prosty i wygodny dom parterowy z garażem na dwa samochody. Zaprojektowany z myślą o wygodach dla czteroosobowej rodziny. Proste rozwiązania konstrukcyjne i techniczne zapewniają niskie koszty budowy i użytkowania, a niewielka szerokość budynku pozwala umieścić go na wąskiej działce. Znajdziemy tu dwa wygodne pokoje dla dzieci, sypialnie dla rodziców z własną garderobą, dwie łazienki i wygodną otwartą przestrzeń dzienną z kominkiem w salonie i jadalni. TK102g2 jest domem w konstrukcji drewnianej szkieletowej.

W naszej ofercie posiadamy kilka wariantów w wersji murowanej TK82g2, TK34 i TK34a oraz wersje bez garażu TK102, TK82, TK82s.

PROPONOWANA TECHNOLOGIA:

- ELEWACJE okładzina drewniana
- STROP drewniany - więźar kratowy
- ŚCIANY WEWNĘTRZNE szkielet drewniany
- ŚCIANY ZEWNĘTRZNE szkielet drewniany + ocieplenie
- POKRYCIE DACHU dachówka ceramiczna lub blachodachówka

Więcej informacji o tym projekcie, jak koszty budowy, rysunki szczegółowe i charakterystyka energetyczna można bezpłatnie pobrać z naszej strony www.budujdom.pl



Uwaga: Prezentowane dane mogą odbiegać od projektu budowlanego. Wynikać to może z technologii wykonania budynku i rozwiązań konstrukcyjnych. Różnice te nie mogą stanowić podstawy do jakichkolwiek roszczeń.

www.budujdom.pl biuro@architekta.pl tel. 022 371 13 18 tel. 601 71 72 27