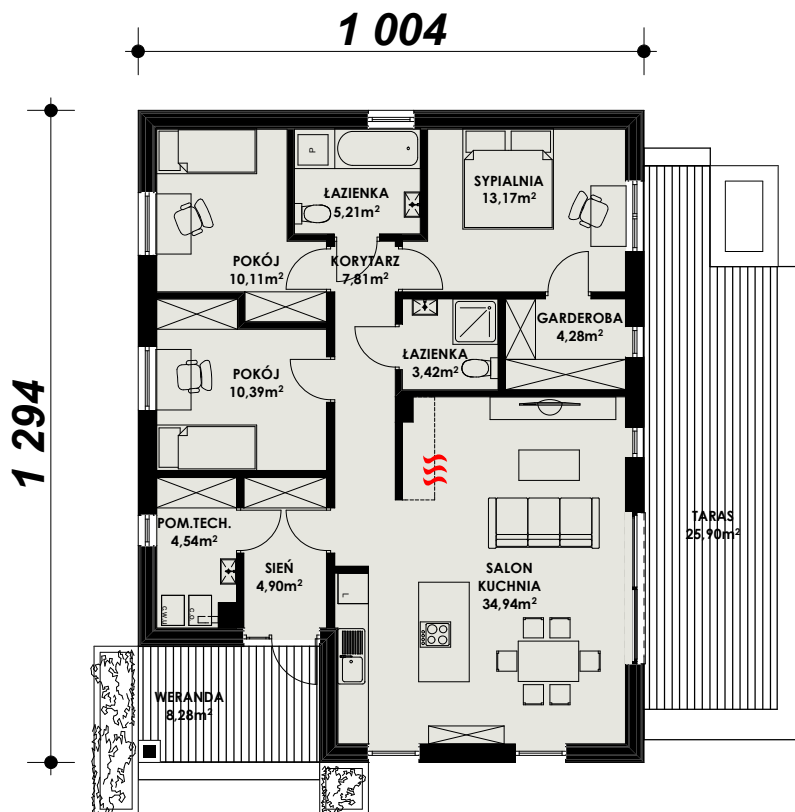
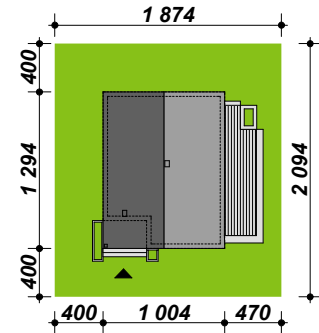




- Powierzchnia użytkowa - 98,77 m<sup>2</sup>
- Powierzchnia netto - 98,77 m<sup>2</sup>
- Powierzchnia zabudowy - 121,64 m<sup>2</sup>
- Kubatura - 256,80 m<sup>3</sup>
- Min. wymiary działki - 18,74 x 20,94 m
- Wysokość budynku - 6,43 m
- Kąt nachylenia dachu - 30 stopni
- Powierzchnia dachu - 150,05 m<sup>2</sup>



Minimalistyczny i wygodny dom parterowy w formie nowoczesnej stodoły, w którym funkcjonalny układ pomieszczeń pozwoli wygodnie mieszkać czteroosobowej rodzinie. Bryła budynku oraz zastosowane rozwiązania konstrukcyjne i techniczne zapewniają niskie koszty budowy i użytkowania. Znajdziemy tu trzy wygodne pokoje, dwie łazienki i wygodną otwartą przestrzeń dzienną z kominkiem w salonie i jadalni. Otwarta kuchnia z wyspą nie tylko pomieści wszelkie konieczne sprzęty ale zapewni także doskonały widok na ogród. TK102SD jest domem w konstrukcji drewnianej szkieletowej.

W naszej ofercie posiadamy kilka wariantów w wersji murowanej, TK2 i TK82, TK182 oraz wersje z garażem TK2gp1, a także wrsje w technologii szkieletowej TK102, TK103, TK104, TK105

**PROPONOWANA TECHNOLOGIA:**

ELEWACJE	okładzina drewniana
STROP	drewniany - więź kratowy
ŚCIANY WEWNĘTRZNE	szkielet drewniany
ŚCIANY ZEWNĘTRZNE	szkielet drewniany + ocieplenie
POKRYCIE DACHU	dachówka ceramiczna lub blacha na rąbek

Więcej informacji o tym projekcie, jak koszty budowy, rysunki szczegółowe i charakterystyka energetyczna można bezpłatnie pobrać z naszej strony [www.budujdom.pl](http://www.budujdom.pl)



Uwaga: Prezentowane dane mogą odbiegać od projektu budowlanego. Wynikać to może z technologii wykonania budynku i rozwiązań konstrukcyjnych. Różnice te nie mogą stanowić podstawy do jakichkolwiek roszczeń.

[www.budujdom.pl](http://www.budujdom.pl) [biuro@architekta.pl](mailto:biuro@architekta.pl) tel. 022 371 13 18 tel.601 71 72 27