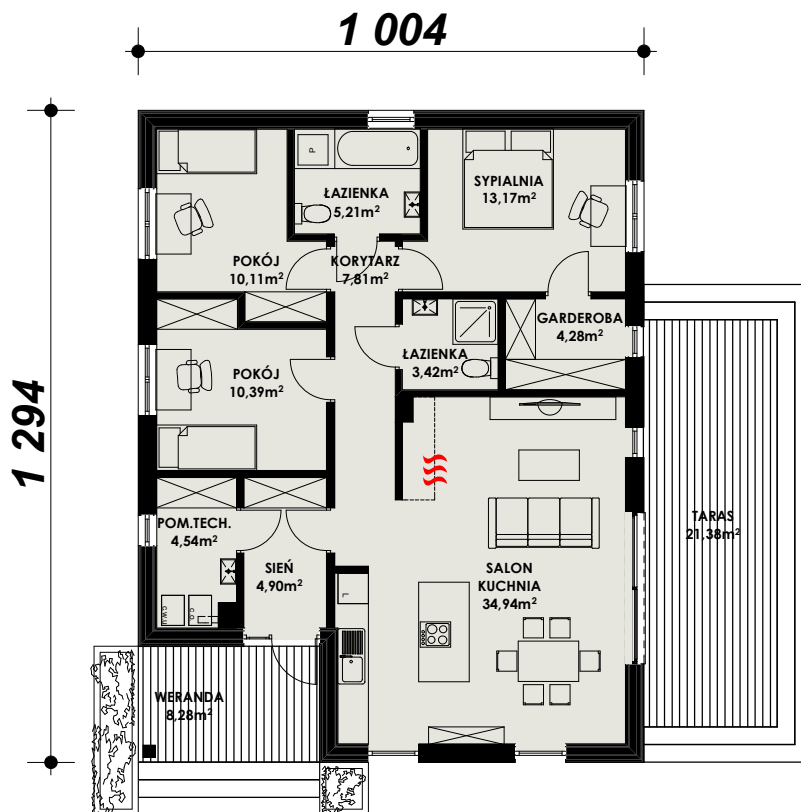
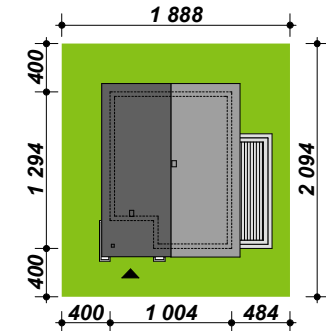




- Powierzchnia użytkowa - 98,77 m<sup>2</sup>
- Powierzchnia netto - 98,77 m<sup>2</sup>
- Powierzchnia zabudowy - 121,64 m<sup>2</sup>
- Kubatura - 256,80 m<sup>3</sup>
- Min. wymiary działki - 18,88 x 20,94 m
- Wysokość budynku - 5,97 m
- Kąt nachylenia dachu - 25 stopni
- Powierzchnia dachu - 180,91 m<sup>2</sup>



Prosty i wygodny dom parterowy, w którym funkcjonalny układ pomieszczeń pozwoli wygodnie mieszkać czteroosobowej rodzinie. Bryła budynku oraz zastosowane rozwiązania konstrukcyjne i techniczne zapewniają niskie koszty budowy i użytkowania. Znajdziemy tu trzy wygodne pokoje, dwie łazienki i wygodną otwartą przestrzeń dzienną z kominkiem w salonie i jadalni. Otwarta kuchnia z wyspą nie tylko pomieści wszelkie konieczne sprzęty ale zapewni także doskonały widok na ogród. TK102 jest domem w konstrukcji drewnianej szkieletowej.

W naszej ofercie posiadamy kilka wariantów w wersji murowanej, TK2 i TK82 oraz wersje z garażem TK2gp1, a także wrsje w technologii szkieletowej TK103, TK104, TK105

**PROPONOWANA TECHNOLOGIA:**

ELEWACJE ..... okładzina drewniana  
STROP ..... drewniany - wiązar kratowy  
ŚCIANY WEWNĘTRZNE ..... szkielet drewniany  
ŚCIANY ZEWNĘTRZNE ..... szkielet drewniany + ocieplenie  
POKRYCIE DACHU ..... dachówka ceramiczna lub blachodachówka

Więcej informacji o tym projekcie, jak koszty budowy, rysunki szczegółowe i charakterystyka energetyczna można bezpłatnie pobrać z naszej strony [www.budujdom.pl](http://www.budujdom.pl)



Uwaga: Prezentowane dane mogą odbiegać od projektu budowlanego. Wynikać to może z technologii wykonania budynku i rozwiązań konstrukcyjnych. Różnice te nie mogą stanowić podstawy do jakichkolwiek roszczeń.

[www.budujdom.pl](http://www.budujdom.pl) [biuro@architekta.pl](mailto:biuro@architekta.pl) tel. 022 371 13 18 tel. 601 71 72 27