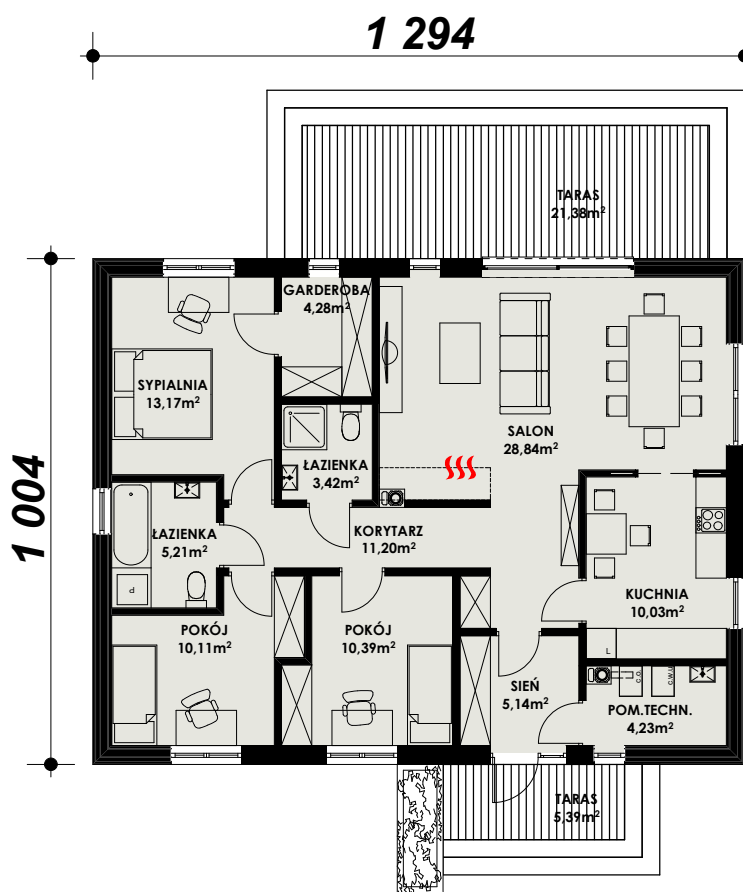
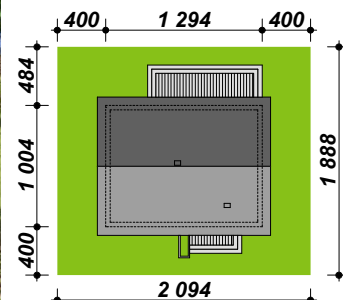




- Powierzchnia użytkowa - 106,02 m²
- Powierzchnia netto - 106,02 m²
- Powierzchnia zabudowy - 129,92 m²
- Kubatura - 275,65 m³
- Min. wymiary działki - 20,94 x 18,88 m
- Wysokość budynku - 6,52 m
- Kąt nachylenia dachu - 30 stopni
- Powierzchnia dachu - 189,29 m²



Prostota, wygoda i ekonomia użytkowania to główne cechy jakie ma spełnić ten parterowy dom. Na 106 metrach kwadratowych zaprojektowaliśmy wygodny salon z dużą jadalnią, sypialnię z odrębną garderobą, dwie łazienki, dwa wygodne pokoje i kuchnię która może być otwarta lub zamknięta w zależności od potrzeb. Pomieszczenie techniczne pomieści wszelkie niezbędne urządzenia grzewcze i techniczne dla obsługi domu. Bryta budynku oraz zastosowane rozwiązania konstrukcyjne zapewnią niskie koszty budowy. TK103 jest domem w konstrukcji drewnianej szkieletowej.

W naszej ofercie posiadamy kilka wariantów w wersji murowanej i szkieletowej, TK2, TK102 i TK82 oraz wersje z garażem TK102g2, TK102g1

PROPONOWANA TECHNOLOGIA:

- ELEWACJE okładzina drewniana
- STROP drewniany - wiąz kratowy
- ŚCIANY WEWNĘTRZNE szkielet drewniany
- ŚCIANY ZEWNĘTRZNE szkielet drewniany + ocieplenie
- POKRYCIE DACHU dachówka ceramiczna lub blachodachówka

Więcej informacji o tym projekcie, jak koszty budowy, rysunki szczegółowe i charakterystyka energetyczna można bezpłatnie pobrać z naszej strony www.budujdom.pl



Uwaga: Prezentowane dane mogą odbiegać od projektu budowlanego. Wynikać to może z technologii wykonania budynku i rozwiązań konstrukcyjnych. Różnice te nie mogą stanowić podstawy do jakichkolwiek roszczeń.

www.budujdom.pl biuro@architekta.pl tel. 022 371 13 18 tel. 601 71 72 27