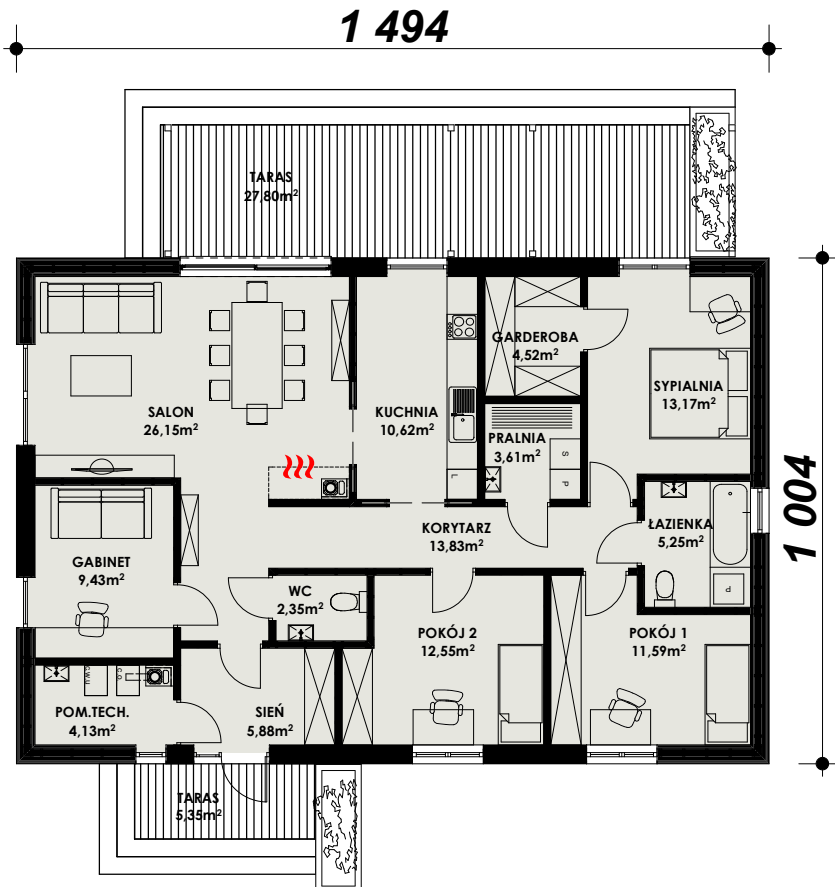
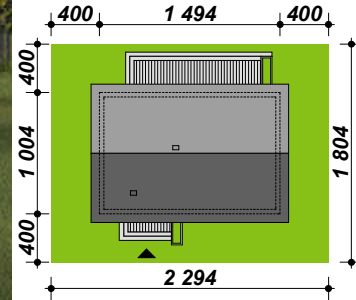




- Powierzchnia użytkowa - 123,08 m<sup>2</sup>
- Powierzchnia netto - 123,08 m<sup>2</sup>
- Powierzchnia zabudowy - 150,00 m<sup>2</sup>
- Kubatura - 320,00 m<sup>3</sup>
- Min. wymiary działki - 22,94 x 18,04 m
- Wysokość budynku - 6,00 m
- Kąt nachylenia dachu - 25 stopni
- Powierzchnia dachu - 206,18 m<sup>2</sup>



TK105 to projekt domu parterowego o zwartej bryle i funkcjonalnej przestrzeni wewnętrznej. Prosta konstrukcja budynku zapewnia niskie koszty realizacji i użytkowania budynku. W układzie funkcjonalnym domu istnieje wyraźny podział na część dzienną i nocną, dzięki czemu pomimo niewielkiej powierzchni mieszkańcy mogą jednocześnie, swobodnie użytkować każdą z nich. Szeroko otwarta na widok zewnętrzny strefa dzienna łączy w sobie funkcję salonu, jadalni i kuchni. Odpowiednia ilość przeszkleń zapewnia dużą ilość naturalnego światła oraz podnosi walory estetyczne wnętrza. Atutem kuchni w projekcie TK105 jest możliwość wydzielenia lub otwarcia przestrzeni dzięki zastosowanym szerokim drzwiom przesuwным. Zaprojektowana w drugiej części domu strefa prywatna obejmuje dwa pokoje dla dzieci, sypialnię rodziców z własną łazienką oraz garderobę i łazienkę wspólną. Ponadto wygospodarowano miejsce na pralnię oraz wc dla gości w części dziennej. Pomieszczenie techniczne może służyć jako miejsce dla pompy ciepła i rekuperatora lub stanowić kotłownię na paliwo stałe lub gazowe.

TK105 jest domem w konstrukcji drewnianej szkieletowej. W naszej ofercie posiadamy kilka wariantów w wersji murowanej, TK85 i TK82 oraz wersje z garażem TK82g2, TK82G a także wersje w technologii szkieletowej TK102, TK103, TK109

**PROPONOWANA TECHNOLOGIA:**

ELEWACJE ..... okładzina drewniana  
STROP ..... drewniany - więźar kratowy  
ŚCIANY WEWNĘTRZNE ..... szkielet drewniany  
ŚCIANY ZEWNĘTRZNE ..... szkielet drewniany + ocieplenie  
POKRYCIE DACHU ..... dachówka ceramiczna lub blachodachówka

Więcej informacji o tym projekcie, jak koszty budowy, rysunki szczegółowe i charakterystyka energetyczna można bezpłatnie pobrać z naszej strony [www.budujdom.pl](http://www.budujdom.pl)



Uwaga: Prezentowane dane mogą odbiegać od projektu budowlanego. Wynikać to może z technologii wykonania budynku i rozwiązań konstrukcyjnych. Różnice te nie mogą stanowić podstawy do jakichkolwiek roszczeń.

[www.budujdom.pl](http://www.budujdom.pl) [biuro@architekta.pl](mailto:biuro@architekta.pl) tel. 022 371 13 18 tel. 601 71 72 27