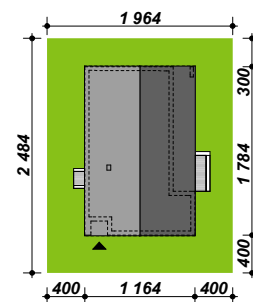




- Powierzchnia użytkowa - 139,55 m²
- Powierzchnia netto - 139,55 m²
- Powierzchnia zabudowy - 174,73 m²
- Kubatura - 390,74 m³
- Min. wymiary działki - 19,64 x 24,84 m
- Wysokość budynku - 6,50 m
- Kąt nachylenia dachu - 25 stopni
- Powierzchnia dachu - 232,31 m²



TK107 to prosty dom parterowy zaprojektowany w stylistyce nowoczesnej stodoły. Minimalizm, brak zdobień i dbałość o funkcje użytkowe to cele jakie starali się osiągnąć nasi inżynierowie. Przestronna strefa dzienna, kuchnia ze spiżarnią dwie łazienki i cztery pokoje oraz pomieszczenia pomocnicze zapewnią wygodne mieszkanie pięcioosobowej rodzinie.

W naszej ofercie posiadamy inne warianty tego projektu jak TK107D w technologii drewnianej szkieletowej.

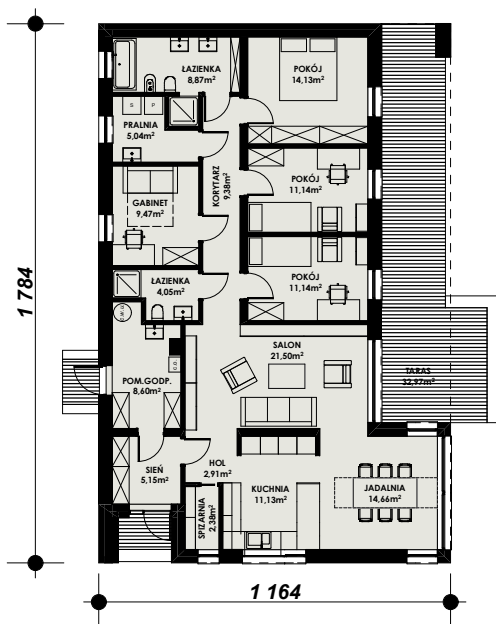
W standardowym projekcie zastosowano ogrzewanie piecem na gaz, można je zamienić na paliwo stałe lub pompę ciepła dokupując odpowiedni pakiet projektu instalacji.

Do każdego zamówienia ze strony www.budujdom.pl dołączamy aktualny kosztorys gratis!

PROPONOWANA TECHNOLOGIA:

- ELEWACJE tynk strukturalny lub okładzina
- STROP Żelbetowy
- ŚCIANY WEWNĘTRZNE gazobeton
- ŚCIANY ZEWNĘTRZNE gazobeton + ocieplenie
- POKRYCIE DACHU dachówka ceramiczna lub blachodachówka

Więcej informacji o tym projekcie, jak koszty budowy, rysunki szczegółowe i charakterystyka energetyczna można bezpłatnie pobrać z naszej strony www.budujdom.pl



Uwaga: Prezentowane dane mogą odbiegać od projektu budowlanego. Wynikać to może z technologii wykonania budynku i rozwiązań konstrukcyjnych. Różnice te nie mogą stanowić podstawy do jakichkolwiek roszczeń.

www.budujdom.pl biuro@architekta.pl tel. 022 371 13 18 tel. 601 71 72 27