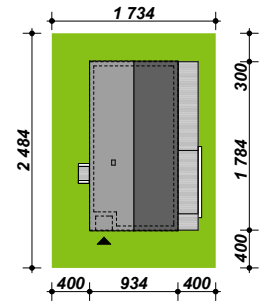




- Powierzchnia użytkowa - 131,77 m²
- Powierzchnia netto - 131,77 m²
- Powierzchnia zabudowy - 166,63 m²
- Kubatura - 355,77 m³
- Min. wymiary działki - 17,34 x 24,84 m
- Wysokość budynku - 5,9 m
- Kąt nachylenia dachu - 25 stopni
- Powierzchnia dachu - 184,81 m²



TK108 to prostota i minimalizm nowoczesnej stodoły. Podczas projektowania dążyliśmy do uzyskania niskich kosztów budowy i eksploatacji gotowego domu. Przestronna strefa dzienna, kuchnia ze spiżarnią dwie łazienki i cztery pokoje oraz pomieszczenia pomocnicze zapewnią wygodne mieszkanie pięciosobowej rodzinie.

W naszej ofercie posiadamy inne warianty tego projektu jak TK107 z powiększoną jadalnią i wiele wariantów w technologii szkieletowej jak TK108d.

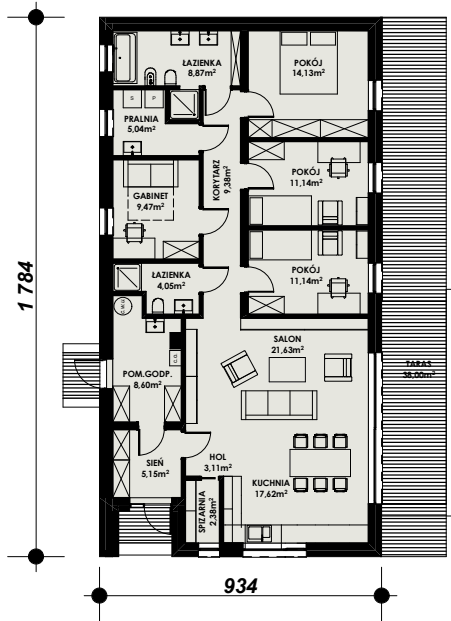
W standardowym projekcie zastosowano ogrzewanie piecem na gaz, można je zamienić na paliwo stałe lub pompę ciepła dokupując odpowiedni pakiet projektu instalacji.

Do każdego zamówienia ze strony www.budujdom.pl dołączamy aktualny kosztorys gratis!

PROPONOWANA TECHNOLOGIA:

- ELEWACJE tynk strukturalny lub okładzina
- STROP drewniany - dolny pas więzara dachowego
- ŚCIANY WEWNĘTRZNE gazobeton
- ŚCIANY ZEWNĘTRZNE gazobeton + ocieplenie
- POKRYCIE DACHU dachówka ceramiczna lub blachodachówka

Więcej informacji o tym projekcie, jak koszty budowy, rysunki szczegółowe i charakterystyka energetyczna można bezpłatnie pobrać z naszej strony www.budujdom.pl



Uwaga: Prezentowane dane mogą odbiegać od projektu budowlanego. Wynikać to może z technologii wykonania budynku i rozwiązań konstrukcyjnych. Różnice te nie mogą stanowić podstawy do jakichkolwiek roszczeń.

www.budujdom.pl biuro@architekta.pl tel. 022 371 13 18 tel. 601 71 72 27