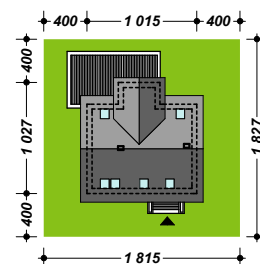




- Powierzchnia użytkowa - 116,28 m²
- Powierzchnia netto - 129,55 m²
- Powierzchnia zabudowy - 91,60 m²
- Kubatura - 373,38 m³
- Min. wymiary działki - 18,15 x 18,27 m
- Wysokość budynku - 8,26 m
- Kąt nachylenia dachu - 42 stopnie
- Powierzchnia dachu skośnego - 163,75m²



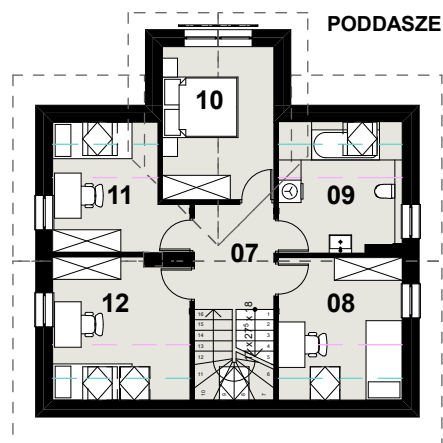
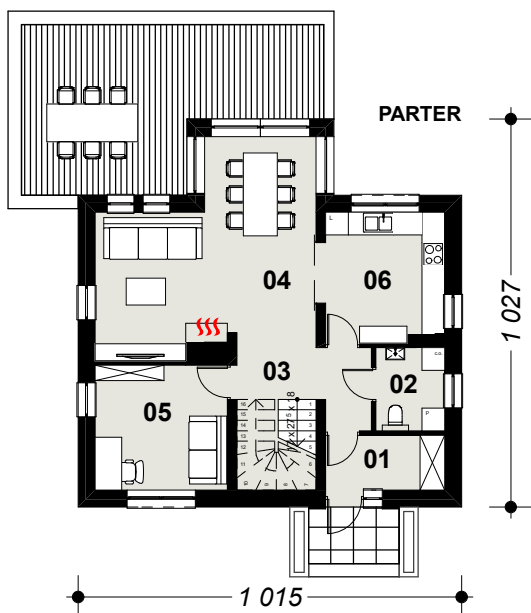
TK10 to skromny dom z poddaszem użytkowym zaprojektowany dla pięciu lub szesciosobowej rodziny. Atutem domu jest mała powierzchnia zabudowy i maksymalnie wykorzystana powierzchnia użytkowa. Na parterze znajdziemy kuchnię i salon z wygodną jadalnią otwartą na ogród, pokój, łazienkę i przestronną sień, w której zmieścimy wygodną szafę. Poddasze to trzy pokoje, sypialnia bez skosów i duża łazienka. Prosta bryła i konstrukcja budynku wpłynie na szybką i łatwą, a przede wszystkim tanią realizację budowy. W projekcie zastosowano materiały i urządzenia techniczne dzięki którym dom będzie wysoceenergooszczędny.

Projekt dostępny w kilku wariantach TK11, TK111, a także w wersji z garażem TK10g1 i TK10GL2.

PROPONOWANA TECHNOLOGIA:

- ELEWACJE tynk strukturalny plus okładzina
- STROP gęstożebrowy
- ŚCIANY WEWNĘTRZNE pustak ceramiczny
- ŚCIANY ZEWNĘTRZNE pustak ceramiczny + ocieplenie styropian
- POKRYCIE DACHU dachówka ceramiczna

Więcej informacji o tym projekcie, jak koszty budowy, rysunki szczegółowe i charakterystyka energetyczna można bezpłatnie pobrać z naszej strony www.budujdom.pl



Uwaga: Prezentowane dane mogą odbiegać od projektu budowlanego. Wynikać to może z technologii wykonania budynku i rozwiązań konstrukcyjnych. Różnice te nie mogą stanowić podstawy do jakichkolwiek roszczeń.