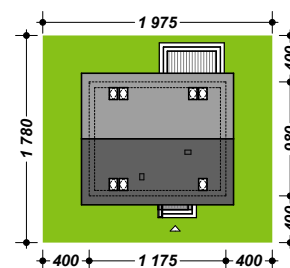




- Powierzchnia użytkowa - 151,05 m<sup>2</sup>
- Powierzchnia netto - 167,79 m<sup>2</sup>
- Powierzchnia zabudowy - 113,86 m<sup>2</sup>
- Kubatura - 415,95 m<sup>3</sup>
- Min. wymiary działki - 19,75 x 17,80 m
- Wysokość budynku - 8,00 m
- Kąt nachylenia dachu - 30 stopni
- Powierzchnia dachu - 165,56m<sup>2</sup>



TK 20 to doskonały dom, gdy dysponujemy niewielkimi środkami finansowymi. Po pierwsze ze względu na jego małe gabaryty i prostą konstrukcję, która sprawi, iż dom będzie niedrogi w wykonaniu, a po drugie będzie również oszczędny w eksploatacji. Zwarta bryła budynku oraz stosunkowo nieduże przeszklenia znacznie ograniczą straty ciepła.

Dużym atutem tego domu jest możliwość zaadaptowania, wykończenia w pierwszej fazie tylko parteru. Możliwość taką daje układ funkcjonalny parteru gdzie znajdują się aż dwie sypialnie dla rodziców i jednego dziecka. A wykończeniu poddasza możemy pomyśleć dopiero w momencie powiększenia się rodziny.

Projekt dostępny w wersji z garażem TK20g oraz w odbiciu lustrzanym TK20L.

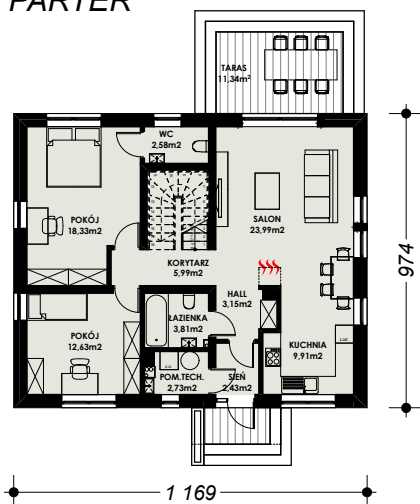
**PROPONOWANA TECHNOLOGIA:**

- ELEWACJE ..... tynk strukturalny i okładzina
- STROP ..... gęstożebrowy
- ŚCIANY WEWNĘTRZNE ..... gazobeton
- ŚCIANY ZEWNĘTRZNE ..... gazobeton + ocieplenie styropian
- POKRYCIE DACHU ..... dachówka ceramiczna

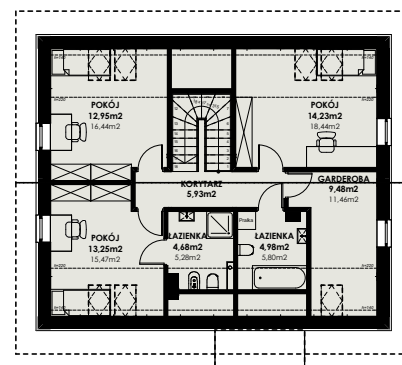
Więcej informacji o tym projekcie, jak koszty budowy, rysunki szczegółowe i charakterystyka energetyczna można bezpłatnie pobrać z naszej strony [www.budujdom.pl](http://www.budujdom.pl)



**PARTER**



**PODDASZE**



Uwaga: Prezentowane dane mogą odbiegać od projektu budowlanego. Wynikać to może z technologii wykonania budynku i rozwiązań konstrukcyjnych. Różnice te nie mogą stanowić podstawy do jakichkolwiek roszczeń.