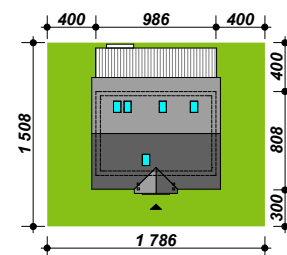




- Powierzchnia użytkowa - 79,76 m²
- Powierzchnia zabudowy - 67,84 m²
- Kubatura - 268,16 m³
- Min. wymiary działki - 17,86 x 15,08 m
- Wysokość budynku - 6,91 m
- Kąt nachylenia dachu - 40 stopni
- Powierzchnia dachu - 128,73 m²



TK80D to mały dom jednorodzinny o powierzchni zabudowy do 70m² wzorowany na tradycyjnej zabudowie wiejskiej.

Dom zaprojektowany w technologii drewnianej, szkieletowej z zastosowaniem najnowszych rozwiązań technicznych i materiałów będzie energooszczędny, łatwy i ekonomiczny w budowie. Na parterze znajduje się wygodna strefa dzienna z otwartą kuchnią i dużą łazienką oraz pomieszczenie gospodarcze. Na poddaszu wykorzystano miejsce na dwa pokoje i łazienkę.

W naszej ofercie jest wersja w odbiciu lustrzanym TK80dL oraz wiele wariantów, jak TK80 zaprojektowany do budowy w technologii murowanej.

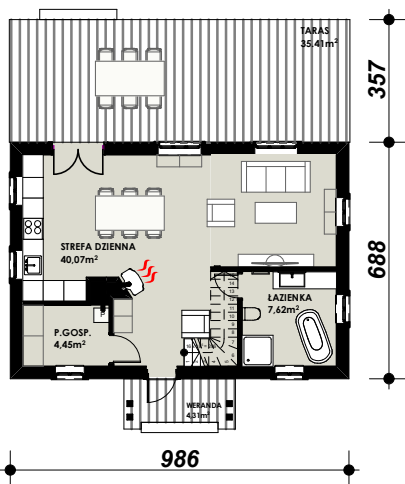
PROPONOWANA TECHNOLOGIA:

ELEWACJE	okładzina drewniana
STROP	drewniany belkowy
ŚCIANY WEWNĘTRZNE	szkielet drewniany
ŚCIANY ZEWNĘTRZNE	szkielet drewniany + ocieplenie
POKRYCIE DACHU	dachówka ceramiczna

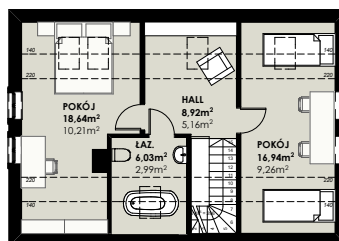
Więcej informacji o tym projekcie, jak koszty budowy, rysunki szczegółowe i charakterystyka energetyczna można bezpłatnie pobrać z naszej strony www.budujdom.pl



RZUT PARTERU



RZUT PODDASZA



Uwaga: Prezentowane dane mogą odbiegać od projektu budowlanego. Wynikać to może z technologii wykonania budynku i rozwiązań konstrukcyjnych. Różnice te nie mogą stanowić podstawy do jakichkolwiek roszczeń.

www.budujdom.pl biuro@architekta.pl tel. 022 371 13 18 tel.601 71 72 27