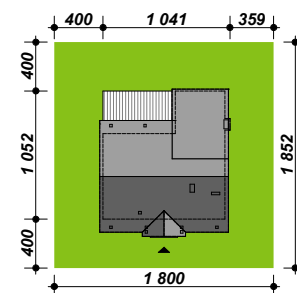




- Powierzchnia użytkowa - 89,15 m²
- Powierzchnia zabudowy - 84,80 m²
- Kubatura - 250,06 m³
- Min. wymiary działki - 18,00 x 18,52 m
- Wysokość budynku - 6,61 m
- Kąt nachylenia dachu - 40 stopni
- Powierzchnia dachu - 142,80 m²



TK81L to mały dom jednorodzinny wzorowany na tradycyjnej zabudowie mazurskiej wsi. Zastosowanie w projekcie najnowszych rozwiązań technicznych i materiałów budowlanych sprawia, że to dom w pełni energooszczędny i łatwy i ekonomiczny w budowie. Otwarta przez dwie kondygnacje strefa dzienna z kominkiem i przeszkłony ganek zapewniają wrażenie dużej i naturalnie oświetlonej przestrzeni. Na parterze znajduje się wygodna sypialnia i duża łazienka oraz pomieszczenie gospodarcze. Na poddaszu wykorzystano miejsce na pokój. TK81 może służyć jako letni dom wypoczynkowy. W naszej ofercie jest wersja w odbiciu lustrzanym TK81 oraz mniejszy wariant bez ganku i dwoma pokojami na piętrze TK80.

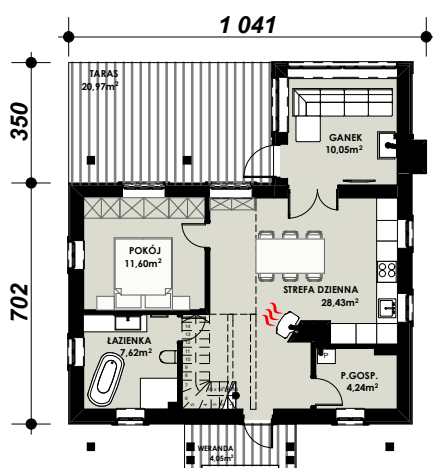
PROPONOWANA TECHNOLOGIA:

ELEWACJE okładzina drewniana
STROP drewniany
ŚCIANY WEWNĘTRZNE gazobeton
ŚCIANY ZEWNĘTRZNE gazobeton
POKRYCIE DACHU dachówka ceramiczna

Więcej informacji o tym projekcie, jak koszty budowy, rysunki szczegółowe i charakterystyka energetyczna można bezpłatnie pobrać z naszej strony www.budujdom.pl



RZUT PARTERU



RZUT PODDASZA

