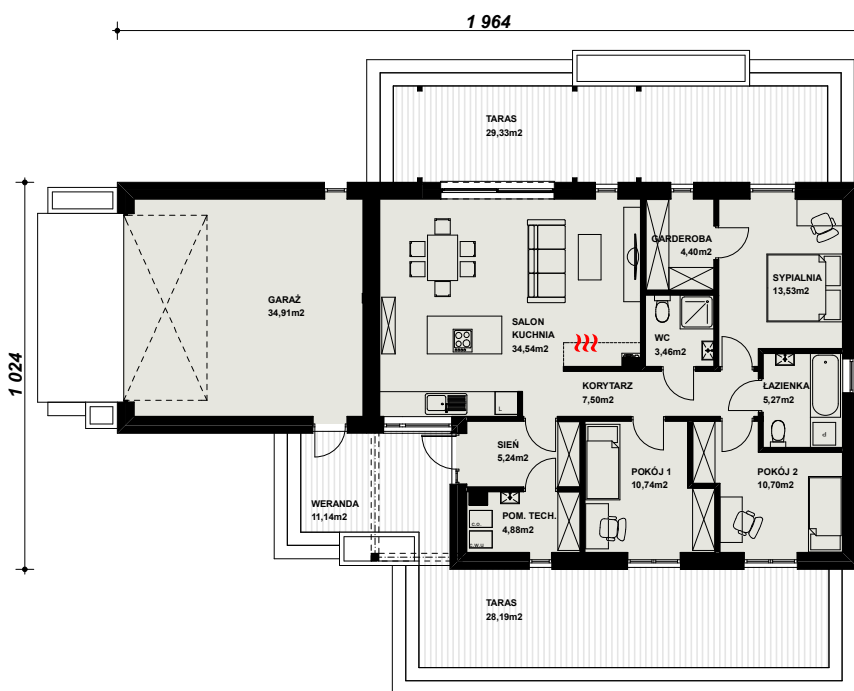
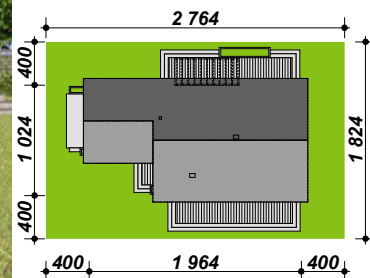




- Powierzchnia użytkowa - 136,18 m<sup>2</sup>
- Powierzchnia netto - 136,18 m<sup>2</sup>
- Powierzchnia zabudowy - 169,43 m<sup>2</sup>
- Kubatura - 349,98 m<sup>3</sup>
- Min. wymiary działki - 18,24 x 27,64 m
- Wysokość budynku - 6,56 m
- Kąt nachylenia dachu - 30 stopni
- Powierzchnia dachu - 251,27 m<sup>2</sup>



Prosty i wygodny dom parterowy z garażem na dwa samochody. Zaprojektowany z myślą o wygodach dla czterosobowej rodziny. Proste rozwiązania konstrukcyjne i techniczne zapewniają niskie koszty budowy i użytkowania, a niewielka szerokość budynku pozwala zbudować go na wąskiej działce. Znajdziemy tu dwa wygodne pokoje dla dzieci, sypialnię dla rodziców z własną garderobą, dwie łazienki i wygodną otwartą przestrzeń dzienną z kominkiem w salonie i jadalni. TK82g2 jest domem w konstrukcji murowanej.

W naszej ofercie posiadamy kilka wariantów w wersji drewnianej TK102g2, TK102 oraz wersje bez garażu, TK82, TK82s.

**PROPONOWANA TECHNOLOGIA:**

ELEWACJE ..... tynk cienkowarstwowy  
 STROP ..... drewniany - więźar kratowy  
 ŚCIANY WEWNĘTRZNE ..... bloczek gazobeton  
 ŚCIANY ZEWNĘTRZNE ..... bloczek gazobeton + ocieplenie  
 POKRYCIE DACHU .....dachówka ceramiczna lub blachodachówka

Więcej informacji o tym projekcie, jak koszty budowy, rysunki szczegółowe i charakterystyka energetyczna można bezpłatnie pobrać z naszej strony [www.budujdom.pl](http://www.budujdom.pl)



Uwaga: Prezentowane dane mogą odbiegać od projektu budowlanego. Wynikać to może z technologii wykonania budynku i rozwiązań konstrukcyjnych. Różnice te nie mogą stanowić podstawy do jakichkolwiek roszczeń.

[www.budujdom.pl](http://www.budujdom.pl) [biuro@architekta.pl](mailto:biuro@architekta.pl) tel. 022 371 13 18 tel. 601 71 72 27