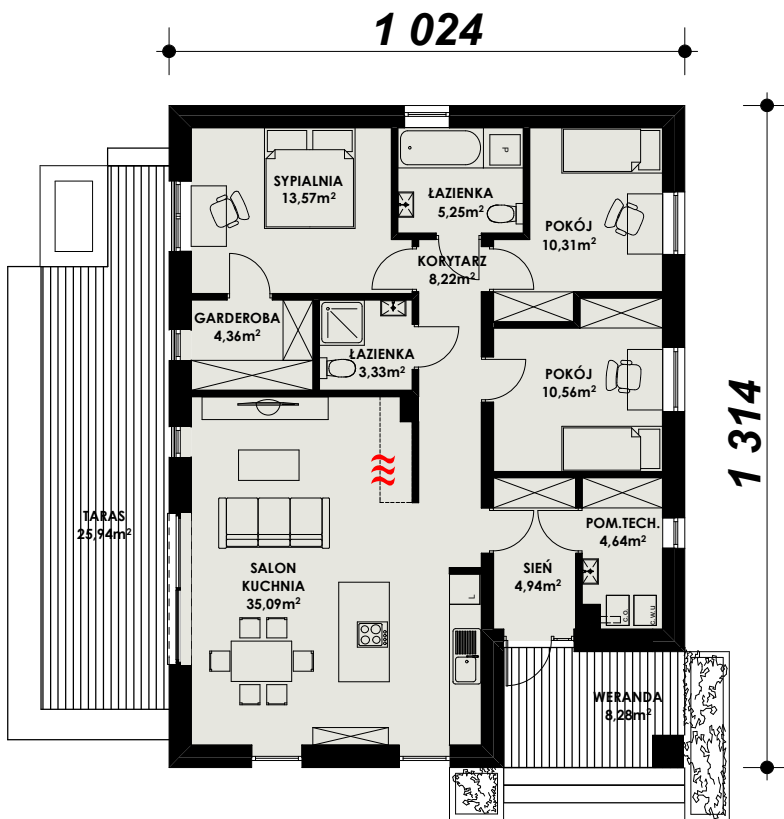
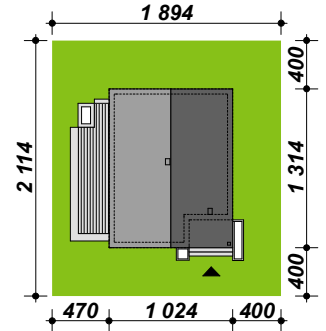




- Powierzchnia użytkowa - 100,27 m²
- Powierzchnia netto - 100,27 m²
- Powierzchnia zabudowy - 126,27 m²
- Kubatura - 270,72 m³
- Min. wymiary działki - 18,94 x 21,14 m
- Wysokość budynku - 6,51 m
- Kąt nachylenia dachu - 30 stopni
- Powierzchnia dachu - 155,40 m²



Prosty i wygodny dom parterowy, w którym funkcjonalny układ pomieszczeń pozwoli wygodnie mieszkać czteroosobowej rodzinie. Bryła budynku oraz zastosowane rozwiązania konstrukcyjne i techniczne zapewniają niskie koszty budowy i użytkowania. Znajdziemy tu trzy wygodne pokoje, dwie łazienki i wygodną otwartą przestrzeń dzienną z kominkiem w salonie i jadalni. Otwarta kuchnia z wyspą nie tylko pomieści wszelkie konieczne sprzęty ale zapewni także doskonały widok na ogród.

W naszej ofercie posiadamy kilka wariantów w wersji murowanej, TK2, TK82 i TK83 oraz wersje z garażem TK2gp1, a także wersje w technologii szkieletowej TK102, TK103, TK104, TK105

PROPONOWANA TECHNOLOGIA:

- ELEWACJE tynk cienkowarstwowy i okładzina
- STROP drewniany - więźar kratowy
- ŚCIANY WEWNĘTRZNE bloczek gazobeton
- ŚCIANY ZEWNĘTRZNE bloczek gazobeton + ocieplenie
- POKRYCIE DACHU dachówka ceramiczna lub blacha na rąbek

Więcej informacji o tym projekcie, jak koszty budowy, rysunki szczegółowe i charakterystyka energetyczna można bezpłatnie pobrać z naszej strony www.budujdom.pl



Uwaga: Prezentowane dane mogą odbiegać od projektu budowlanego. Wynikać to może z technologii wykonania budynku i rozwiązań konstrukcyjnych. Różnice te nie mogą stanowić podstawy do jakichkolwiek roszczeń.

www.budujdom.pl biuro@architekta.pl tel. 022 371 13 18 tel. 601 71 72 27