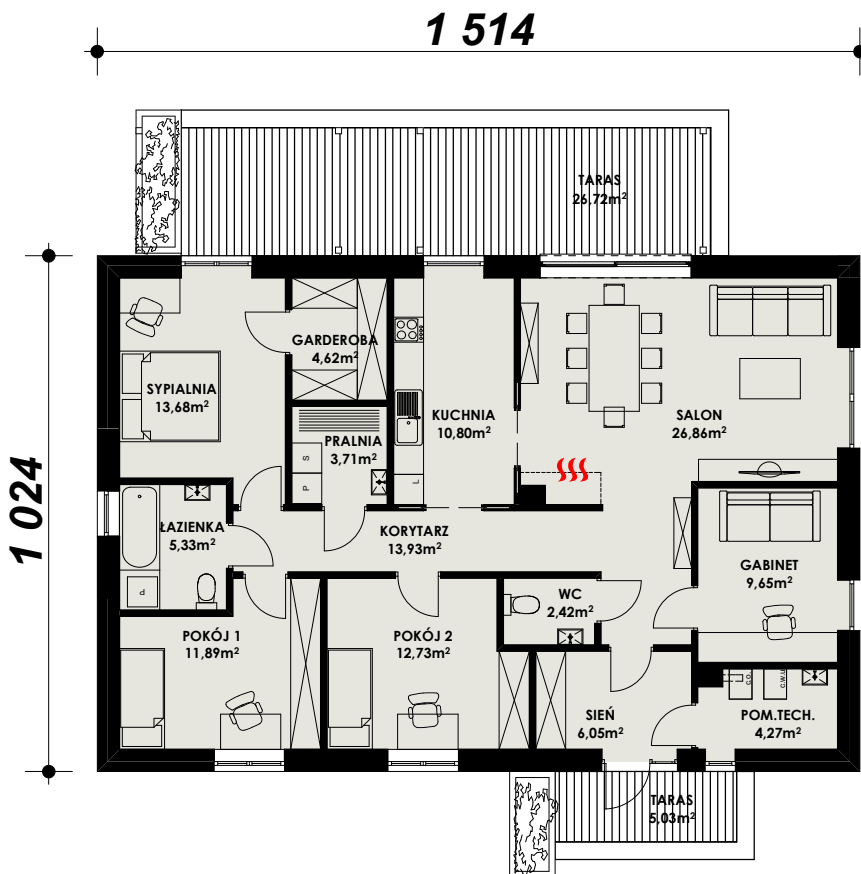
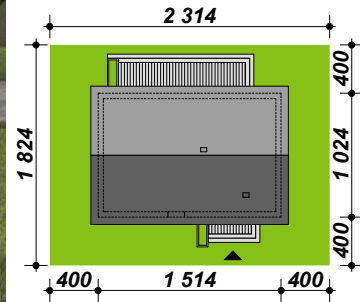




- Powierzchnia użytkowa - 125,94 m<sup>2</sup>
- Powierzchnia netto - 125,94 m<sup>2</sup>
- Powierzchnia zabudowy - 155,03 m<sup>2</sup>
- Kubatura - 327,44 m<sup>3</sup>
- Min. wymiary działki - 23,14 x 18,24 m
- Wysokość budynku - 5,90 m
- Kąt nachylenia dachu - 25 stopni
- Powierzchnia dachu - 206,18 m<sup>2</sup>



TK85 to projekt domu parterowego o zwartej bryle i funkcjonalnej przestrzeni wewnętrznej. Prosta konstrukcja budynku zapewnia niskie koszty realizacji i użytkowania budynku. W układzie funkcjonalnym domu istnieje wyraźny podział na część dzienną i nocną, dzięki czemu pomimo niewielkiej powierzchni mieszkańcy mogą jednocześnie, swobodnie użytkować każdą z nich. Szeroko otwarta na widok zewnętrzny strefa dzienna łączy w sobie funkcję salonu, jadalni i kuchni. Odpowiednia ilość przeszkleń zapewnia dużą ilość naturalnego światła oraz podnosi walory estetyczne wnętrza. Atutem kuchni w projekcie TK85 jest możliwość wydzielenia lub otwarcia przestrzeni dzięki zastosowanym szerokim drzwiom przesuwным. Zaprojektowana w drugiej części domu strefa prywatna obejmuje dwa pokoje dla dzieci, sypialnię rodziców z własną łazienką oraz garderobę i łazienkę wspólną. Ponadto wygospodarowano miejsce na pralnię oraz wc dla gości w części dziennej. Pomieszczenie techniczne może służyć jako miejsce dla pompy ciepła i rekuperatora lub stanowić kotłownię na paliwo stałe lub gazowe.

TK85 jest domem w konstrukcji murowanej.

W naszej ofercie posiadamy kilka wariantów w wersji drewnianej szkieletowej, TK105 i TK102 oraz wersje z garażem TK82g2, TK82G, a także wersje w technologii szkieletowej TK102, TK103, TK109

**PROPONOWANA TECHNOLOGIA:**

ELEWACJE ..... okładzina drewniana tynk cienkowarstwowy  
STROP ..... drewniany - więzary kratowy  
ŚCIANY WEWNĘTRZNE ..... bloczek gazobeton  
ŚCIANY ZEWNĘTRZNE ..... bloczek gazobeton + ocieplenie  
POKRYCIE DACHU ..... dachówka ceramiczna lub blachodachówka

Więcej informacji o tym projekcie, jak koszty budowy, rysunki szczegółowe i charakterystyka energetyczna można bezpłatnie pobrać z naszej strony [www.budujdom.pl](http://www.budujdom.pl)



Uwaga: Prezentowane dane mogą odbiegać od projektu budowlanego. Wynikają to może z technologii wykonania budynku i rozwiązań konstrukcyjnych. Różnice te nie mogą stanowić podstawy do jakichkolwiek roszczeń.

[www.budujdom.pl](http://www.budujdom.pl) [biuro@architekta.pl](mailto:biuro@architekta.pl) tel. 022 371 13 18 tel. 601 71 72 27